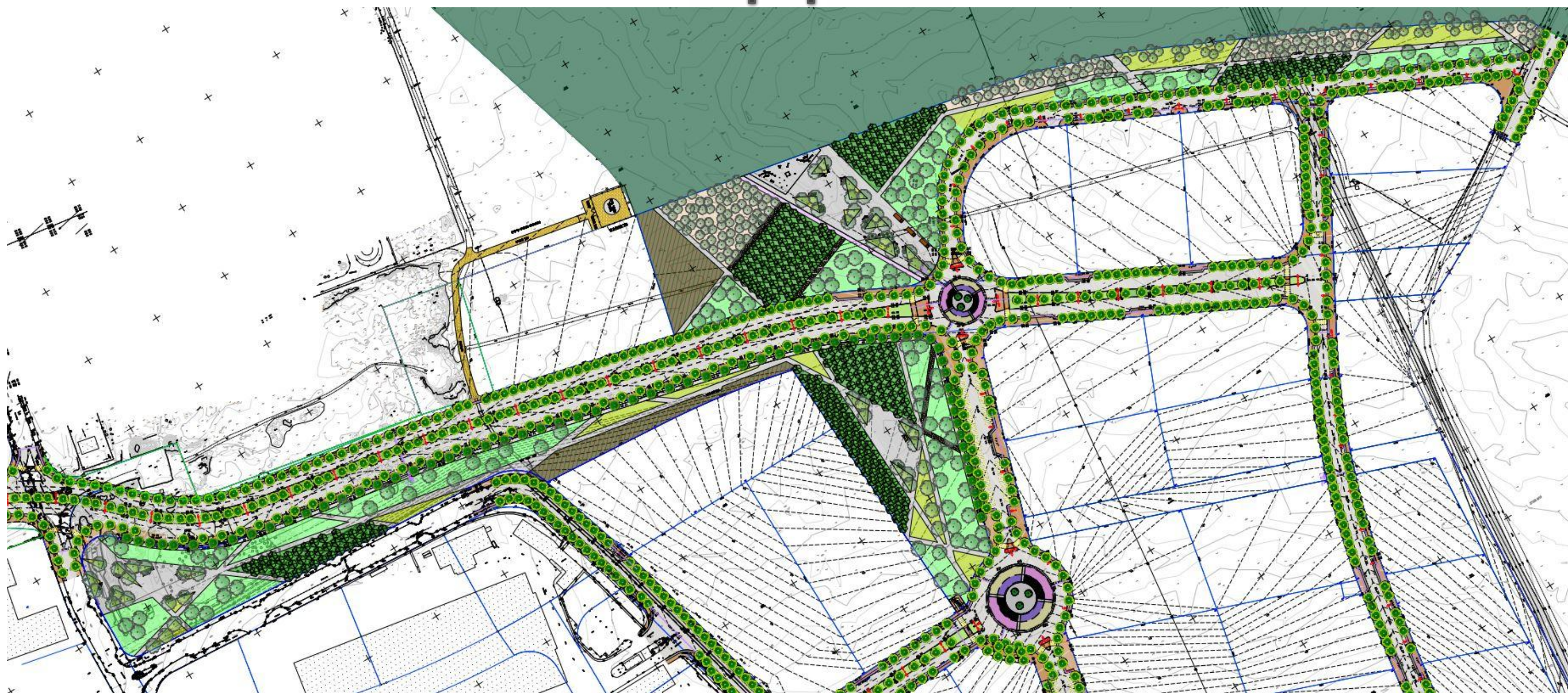
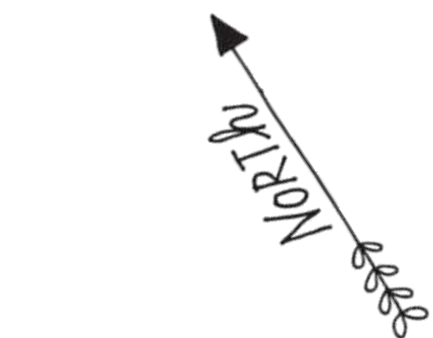


פארק תעשיות מאלכייטק -קרית מלאכי

תכנון נוף





- .6 רחבת כושר
- .7 מתחם Food-truck
- .8 שטח המיועד ל-אגרו טק/פוד-טק
- סימון כניסות

- .1 מדשאה
- .2 גיבון
- .3 מטע
- .4 חורשה
- .5 רחבות רב שימושיות-אזורי עבודה ומנוחה



פיתוח נופי פארק תעשיות מלאכיטק-קרית מלאכי



הגדלה של אזורי השצ"פ המרכזיים



- 1. מדשאה
- 2. גיבון
- 3. מטע
- 4. חורשה
- 5. רחבות רב שימושיות-אזורי עבודה ומנוחה
- 6. רחבת כושר
- 7. מתחם Food-truck
- 8. שטח המיועד ל-אגרו טק/פוד-טק



פיתוח נופי פארק תעשיות מלאכיטק-קרית מלאכי



הגדלה של אזורי השצ"פ המרכזיים



- 1. מדשאה
- 2. גיבון
- 3. מטע
- 4. חורשה
- 5. רחבות רב שימושיות-אזורי עבודה ומנוחה
- 6. רחבת כושר
- 7. מתחם Food-truck
- 8. שטח המיועד ל-אגרו טק/פוד-טק



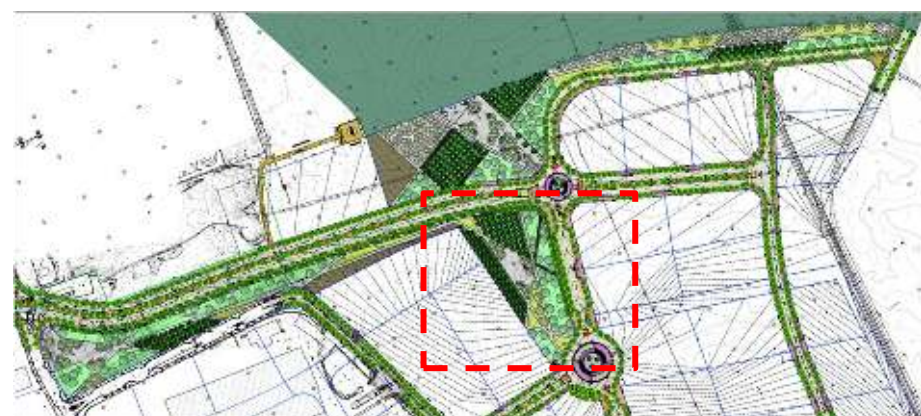
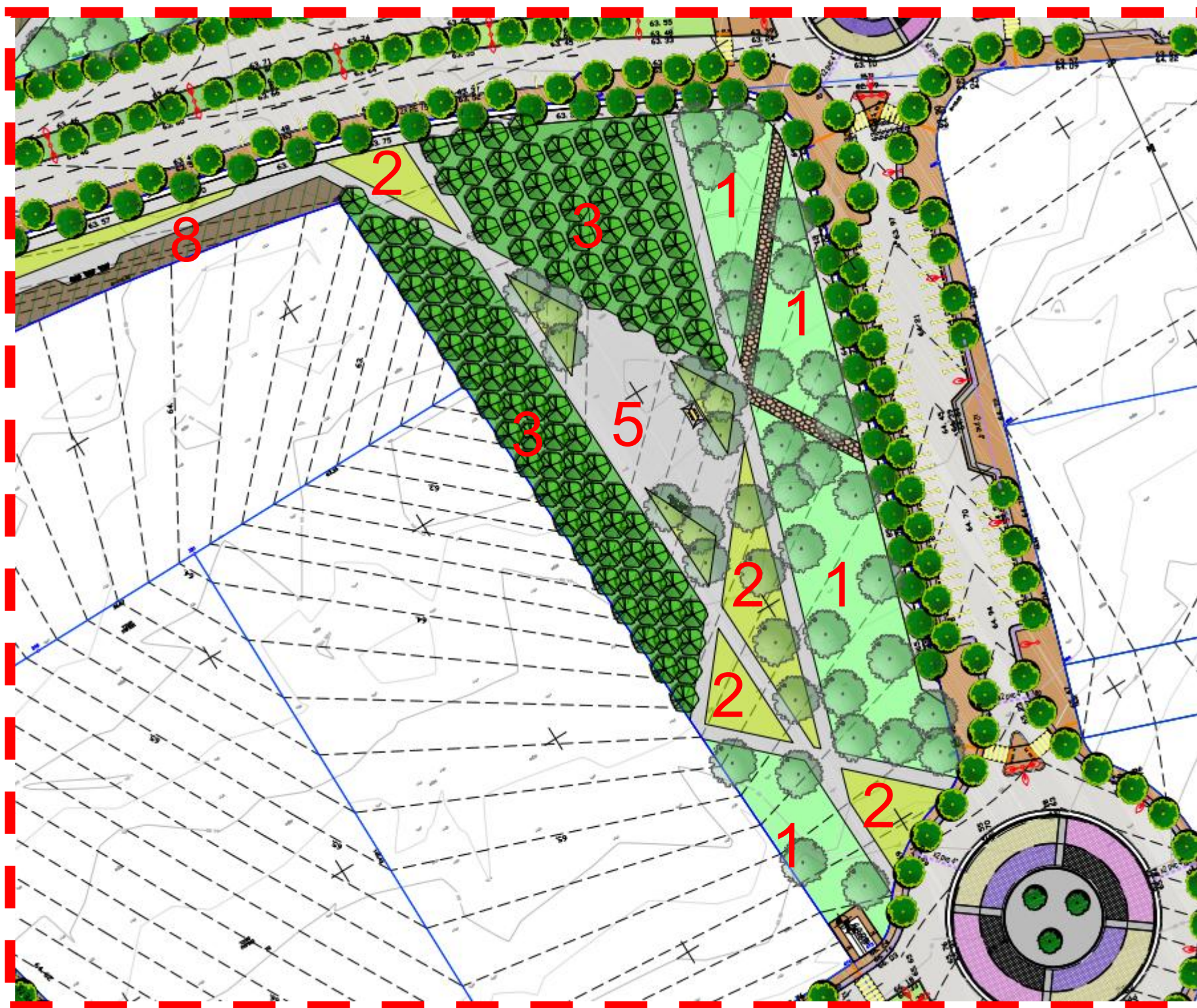
פיתוח נופי פארק תעשיות מלאכיטק-קרית מלאכי



הגדלה של אזורי השצ"פ המרכזיים



- 1. מדשאה
- 2. גיבון
- 3. מטע
- 4. חורשה
- 5. רחבות רב שימושיות-אזורי עבודה ומנוחה
- 6. רחבת כושר
- 7. מתחם Food-truck
- 8. שטח המיועד ל-אגרו טק/פוד-טק



פיתוח נופי פארק תעשיות מלאכיטק-קרית מלאכי





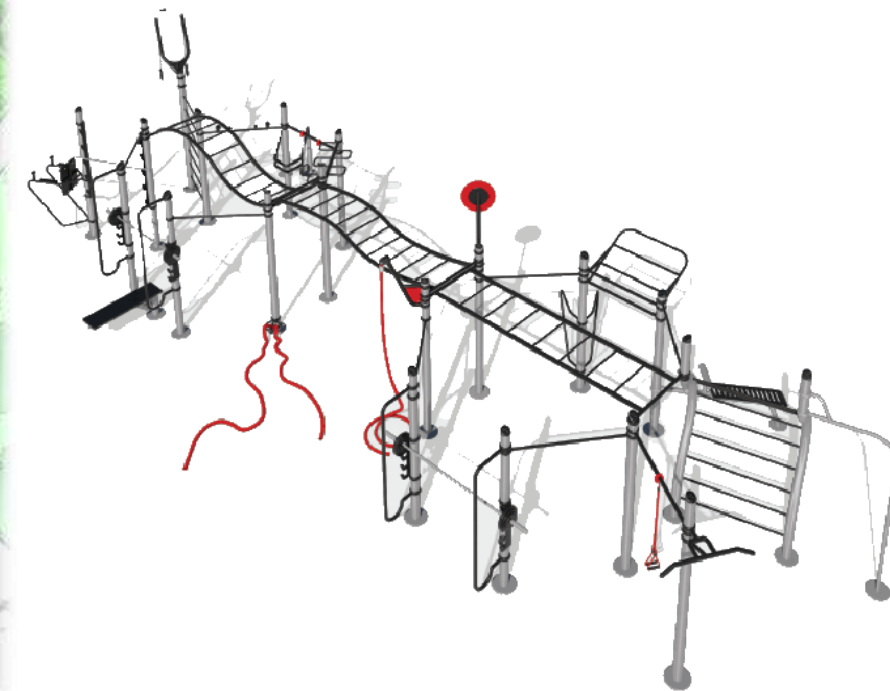
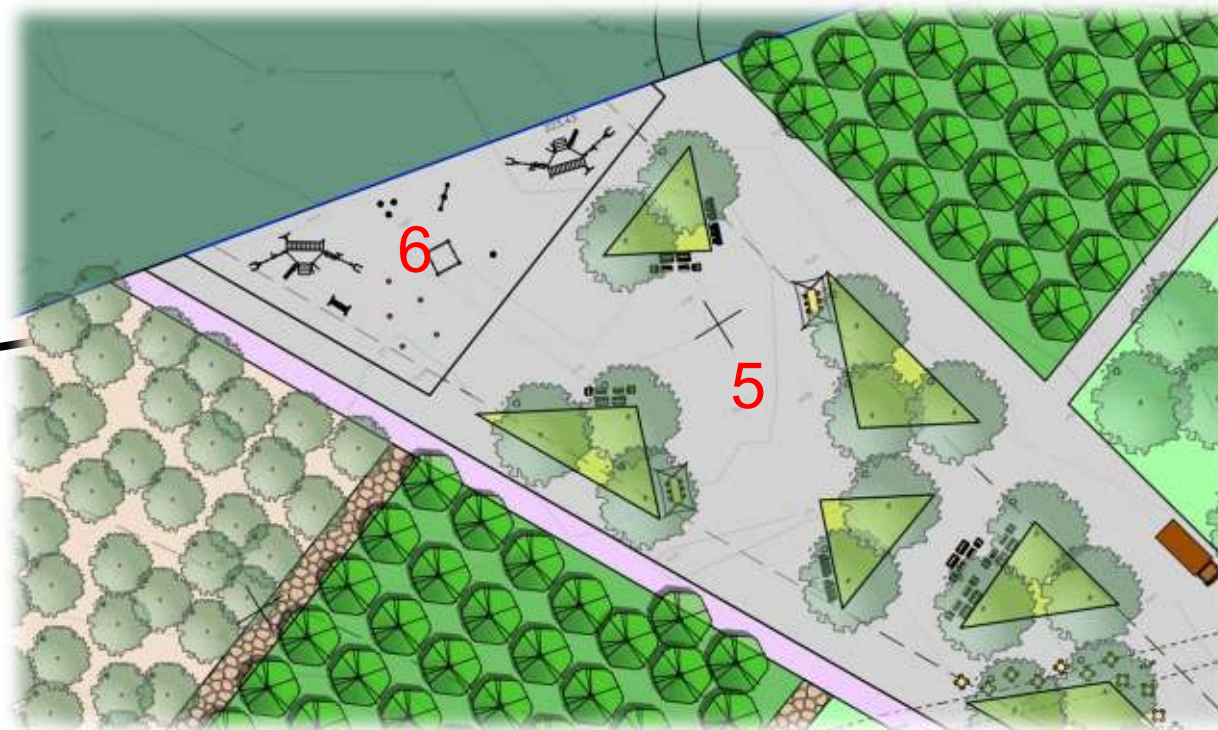
פרוט אזורים וחומרים



6. רחבת כושר



- 1. מדשאה
- 2. גיבון
- 3. מטע
- 4. חורשה
- 5. רחבות רב שימושיות-אזורי עבודה ומנוחה
- 6. רחבת כושר
- 7. מתחם Food-truck
- 8. שטח המיועד ל-אגרו טק/פוד-טק





7. מתחם food-truck



ריהוט רחוב למתחם Food-truck

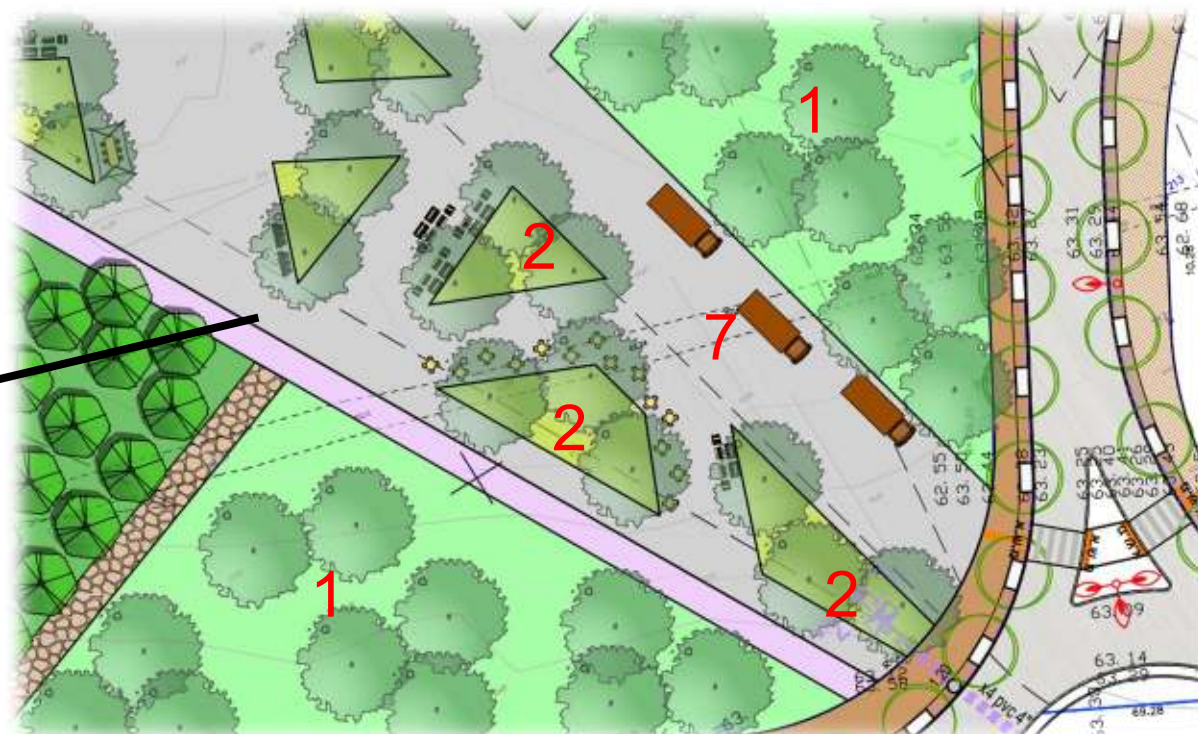


2. גיבון-דגניים וצרי עלים



פרוט אזורים וחומרים

- 1. מדשאה
- 2. גיבון
- 3. מטע
- 4. חורשה
- 5. רחבות רב שימושיות-אזורי עבודה ומנוחה
- 6. רחבת כושר
- 7. מתחם Food-truck
- 8. שטח המיועד ל-אגרו טק/פוד-טק





4. חורשה



1. מדשאות



3. מטע

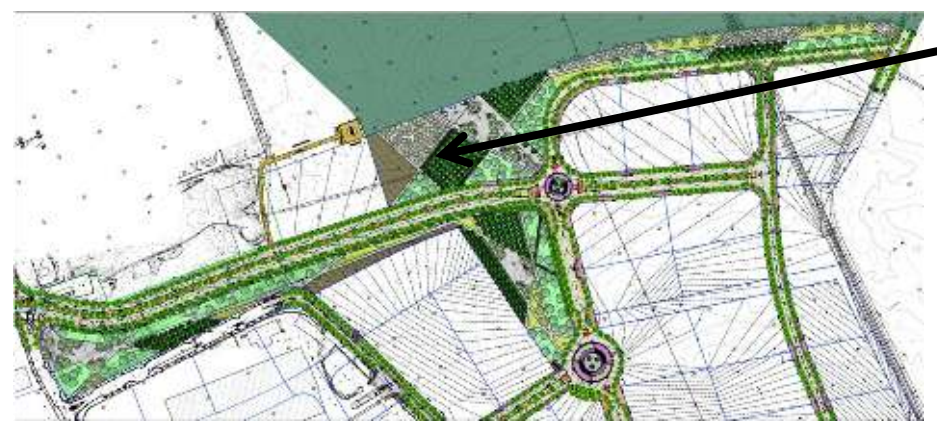


8. שטח לחקלאות אגרו-טק/פוד-טק



פרוט אזורים וחומרים

- 1. מדשאה
- 2. גיבון
- 3. מטע
- 4. חורשה
- 5. רחבות רב שימושיות-אזורי עבודה ומנוחה
- 6. רחבת כושר
- 7. מתחם Food-truck
- 8. שטח המיועד ל-אגרו טק/פוד-טק





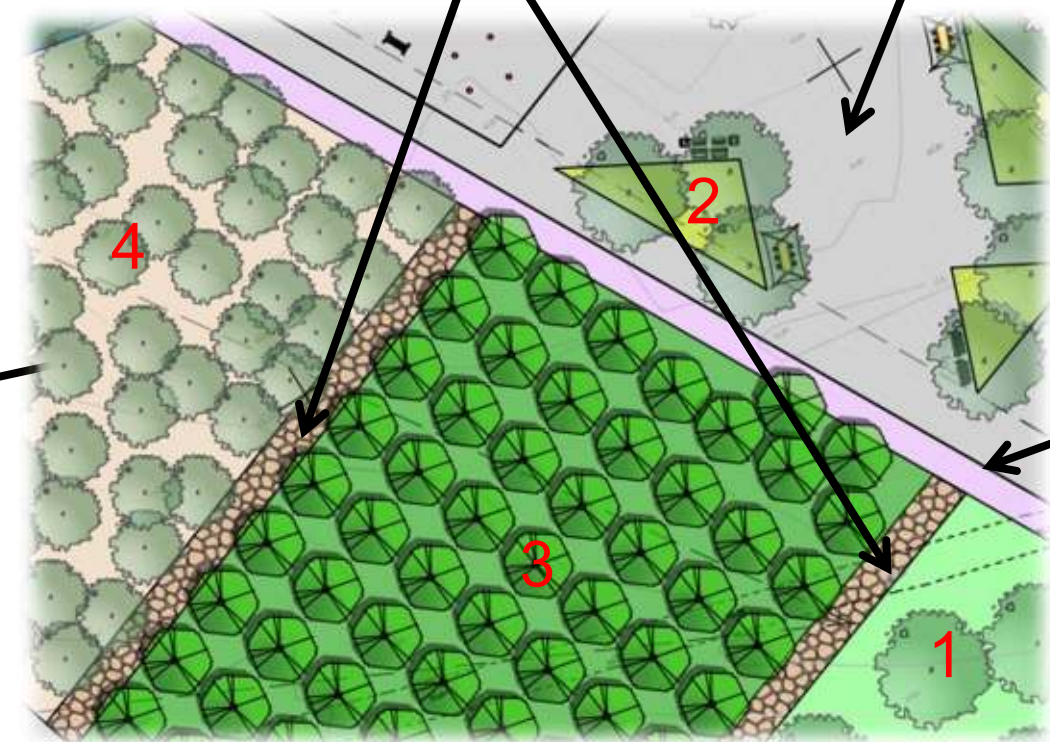
רחבה מרוצפת ושבילי הגן



שביל אבני קפיצה בזלת



שביל אופניים



פרוט אזורים וחומרים

- 1. מדשאה
- 2. גיבון
- 3. מטע
- 4. חורשה
- 5. רחבות רב שימושיות-אזורי עבודה ומנוחה
- 6. רחבת כושר
- 7. מתחם Food-truck
- 8. שטח המיועד ל-אגרו טק/פוד-טק





פיתוח נופי במפרדות

- א- גינון המפרדה בצמחייה בגבהים משתנים
- ב- נטיעת עצים בשטחי הגינון



קטע תוכנית





פיתוח נופי בכיכרות

- א- בניית ערוגות מוגבהות.
- ב- שתילת צמחיה נמוכה, משתרעת ופרחים עונתיים בערוגות.
- ג- נטיעת עצים במפלס העליון של הערוגות

