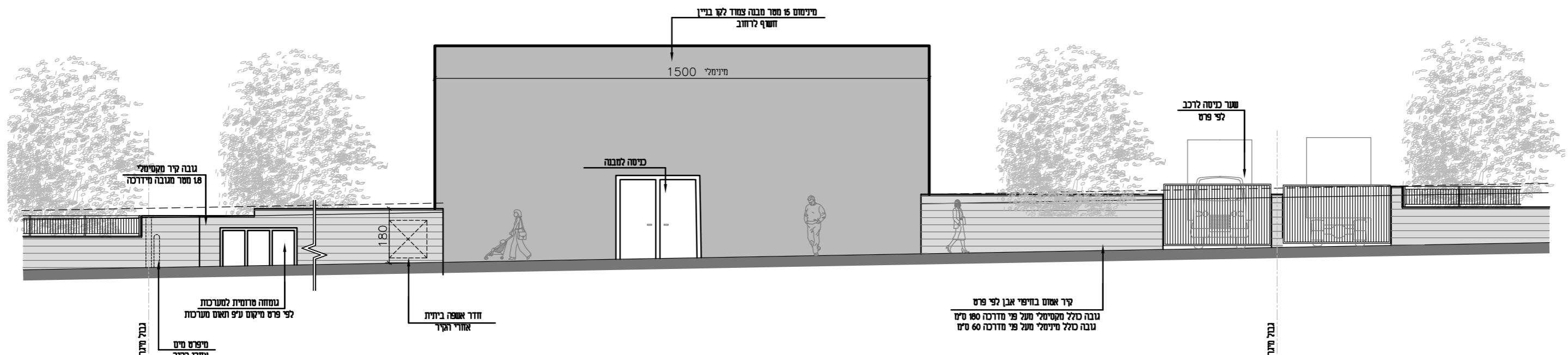
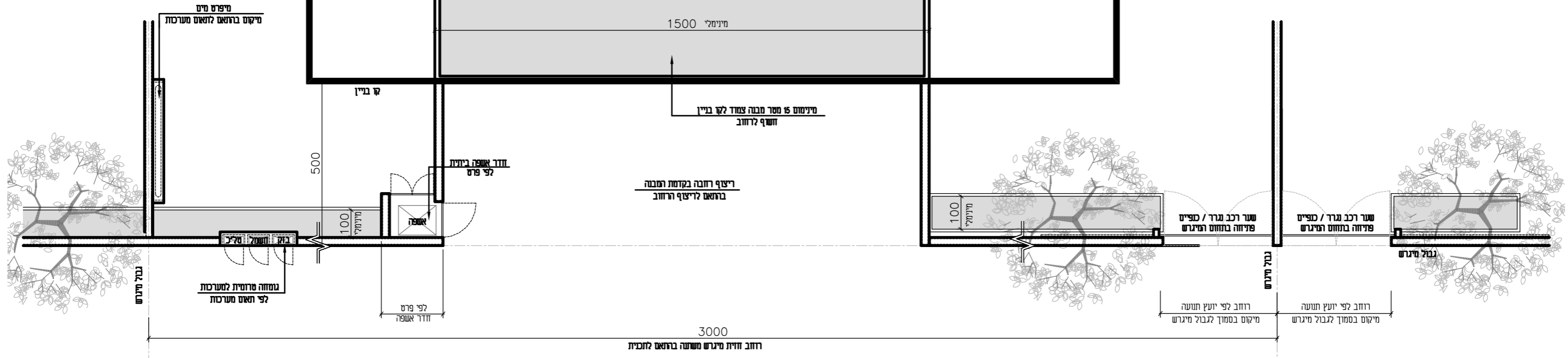


קטע תכנית אופיינית קנ"מ 1:125



חזית מיגרש אופיינית לרחוב קנ"מ 1:125

מיספר פרט



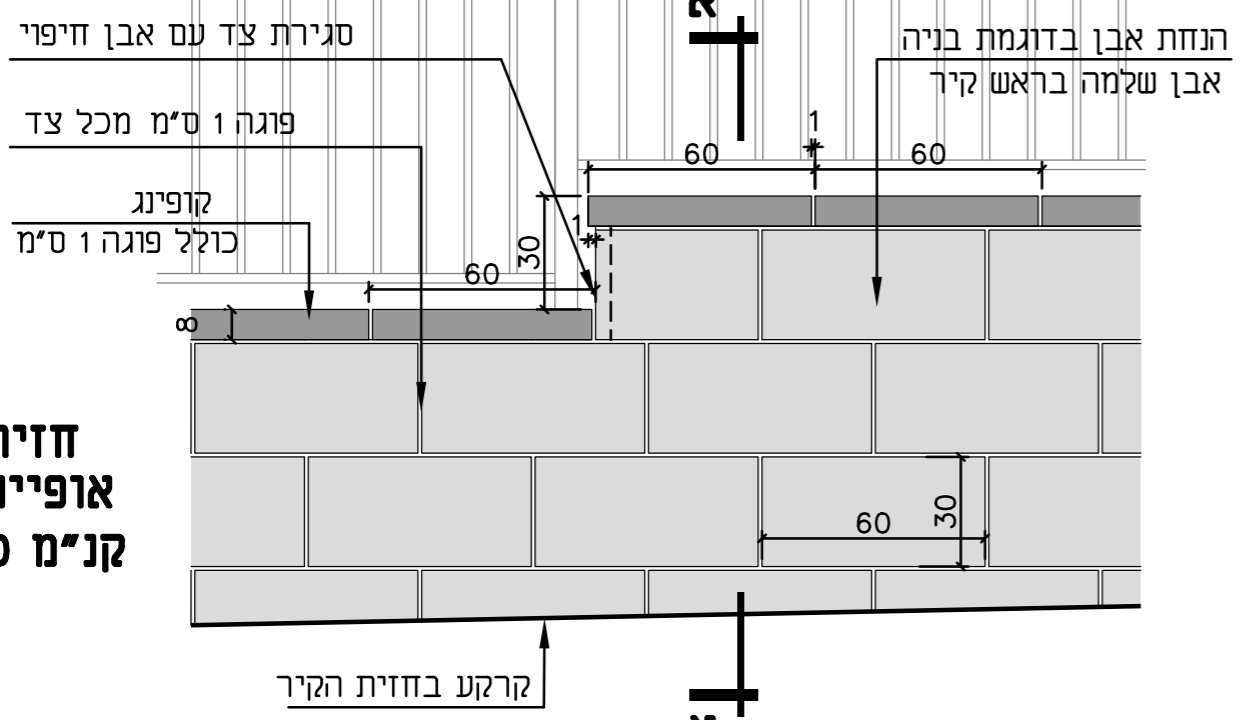
חזית מיגרש אופיינית לרחוב \ שטח ציבורי
גומחות למערכות בגבול מיגרש

אזור תעשייה שקד אופקים
הנחיות מרחביות

מיספר פרויקט:	2343
קנה מידה:	1:125
תאריך עידכון:	28.01.2020



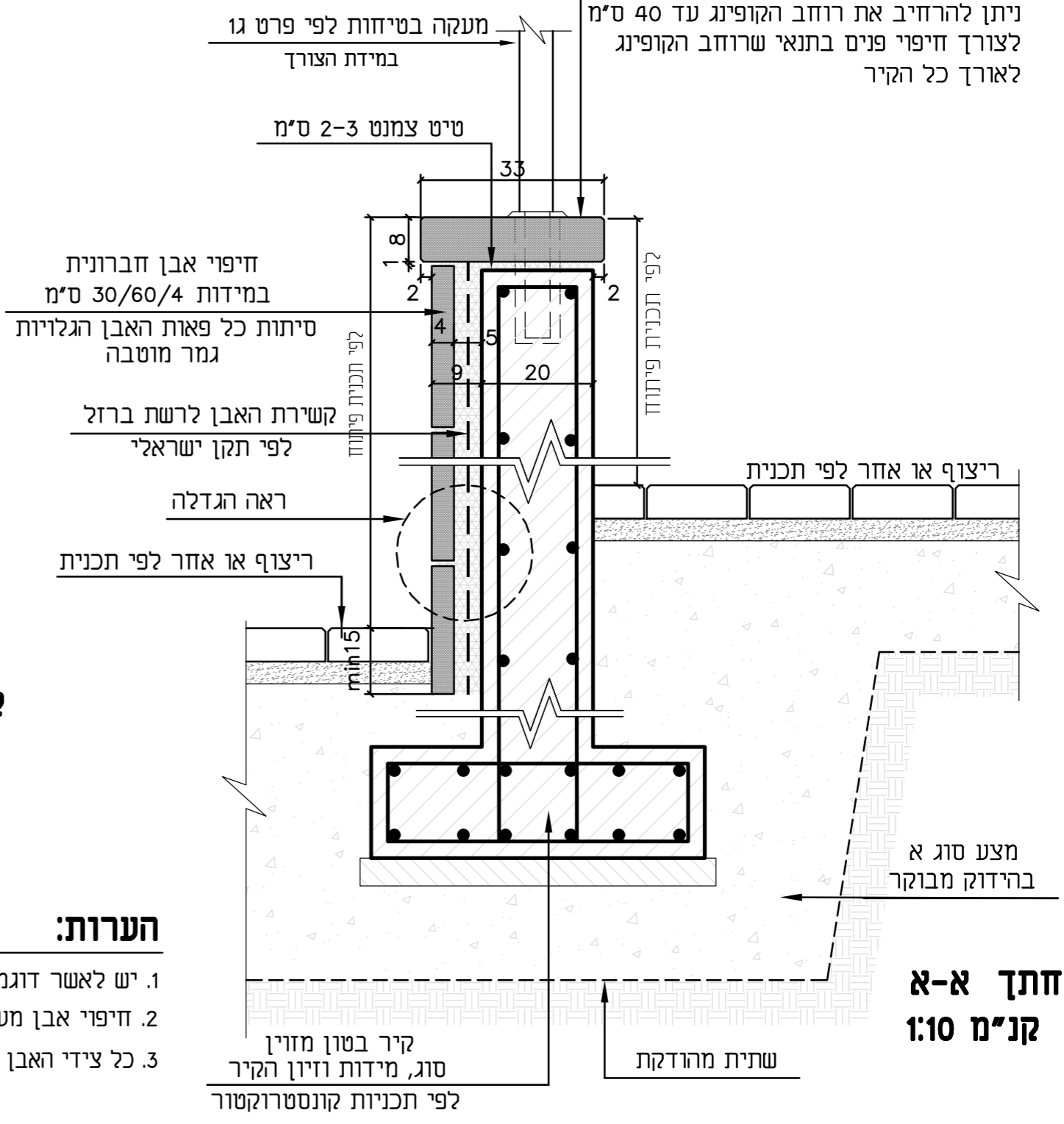
מעקה בטיחות לפי פרט
במידת הצורך



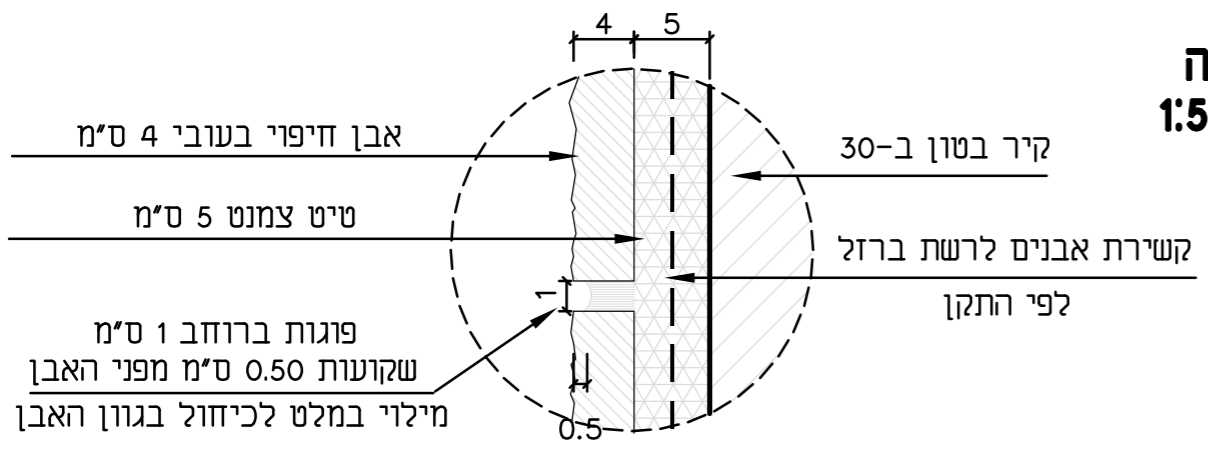
חזית אופיינית קני"מ 1:20

קופינג אבן חברונית 33/50/8 ס"מ

סיתות כל פאות האבן הגלויות, גמר מוטבה. ניתן להרחיב את רוחב הקופינג עד 40 ס"מ לצורך חיפוי פנים בתנאי שרוחב הקופינג לאורך כל הקיר



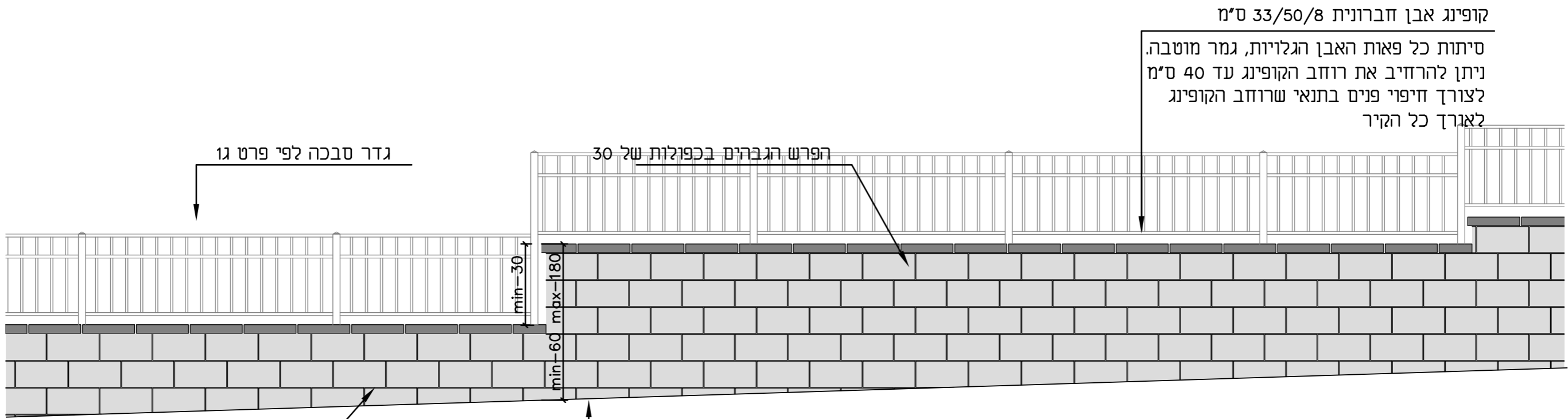
הגדלה קני"מ 1:5



הערות:

- יש לאשר דוגמת חיפוי קיר ע"י אדריכל נוף
- חיפוי אבן מעל גובה 1 מטר יש לבצע כולל קשירת האבן
- כל צידי האבן הגלויים יהיו מעובדים

חתך א-א קני"מ 1:10



קופינג אבן חברונית 33/50/8 ס"מ

סיתות כל פאות האבן הגלויות, גמר מוטבה.
ניתן להרחיב את רוחב הקופינג עד 40 ס"מ
לצורך חיפוי פנים בתנאי שרוחב הקופינג
לאורך כל הקיר

גדר סבכה לפי פרט גו

הפרש הגבהים בכפולות של 30

min-30

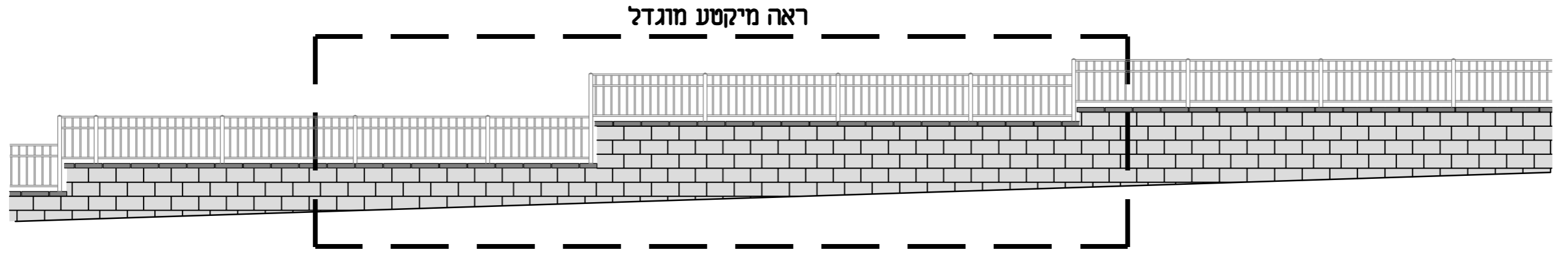
min-60

max-180

ריצוף מדרכה בחזית המיגרש

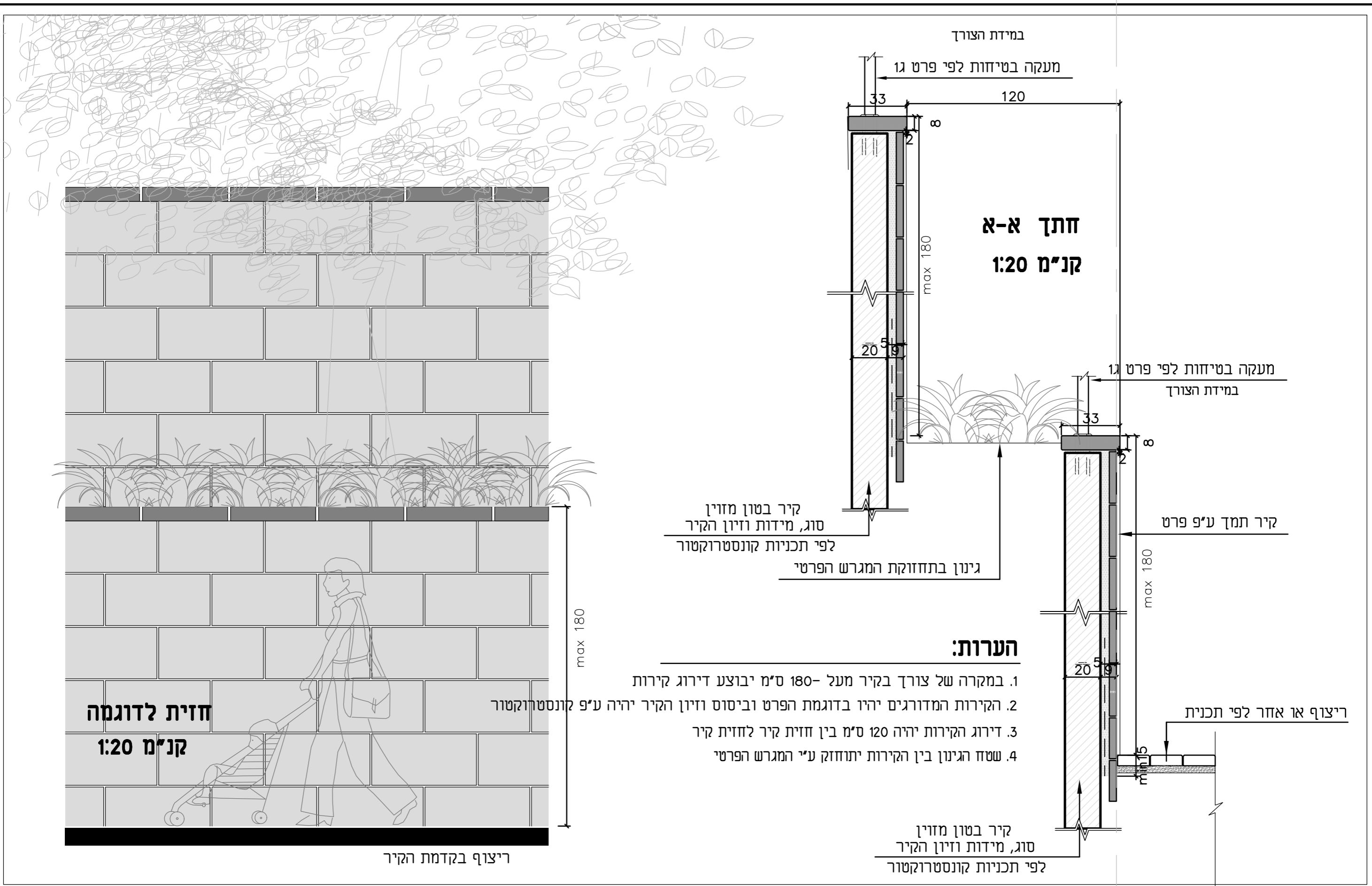
חיפוי אבן חברונית
במידות 30/60/4 ס"מ
סיתות כל פאות האבן הגלויות
גמר מוטבה

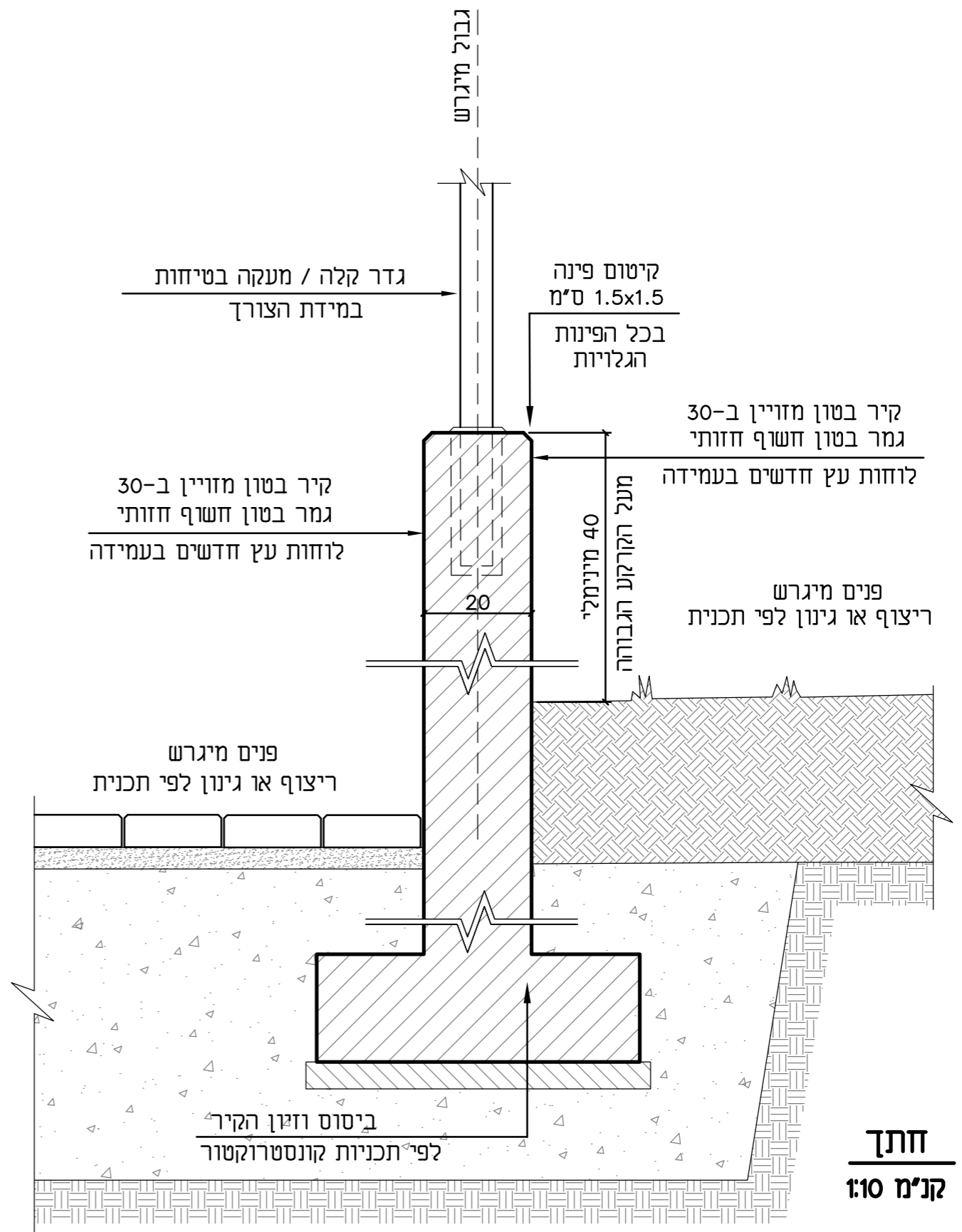
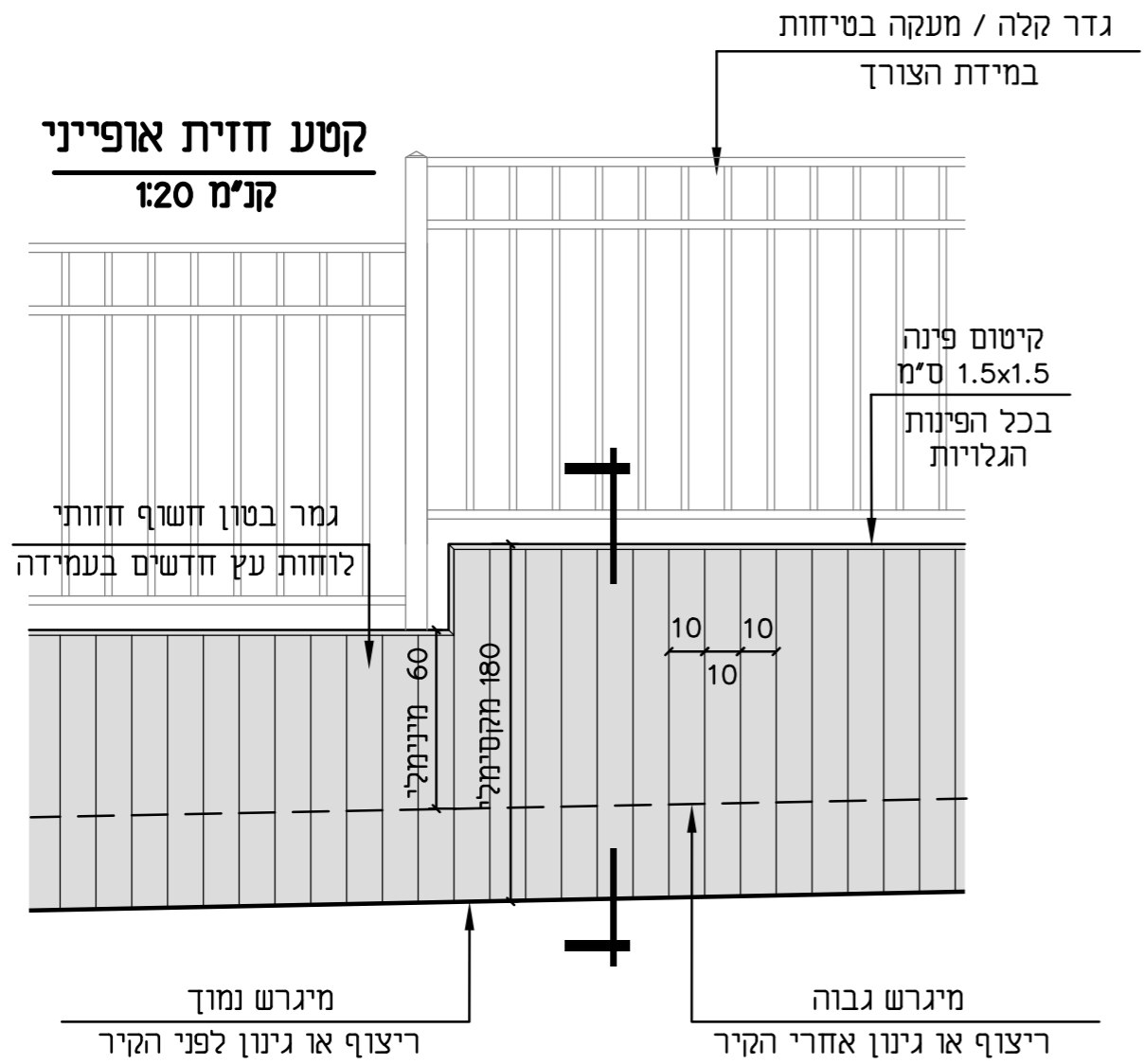
מיקטע מוגדל
קנ"מ 1:50



ראה מיקטע מוגדל

קטע חזית אופייני
קנ"מ 1:100

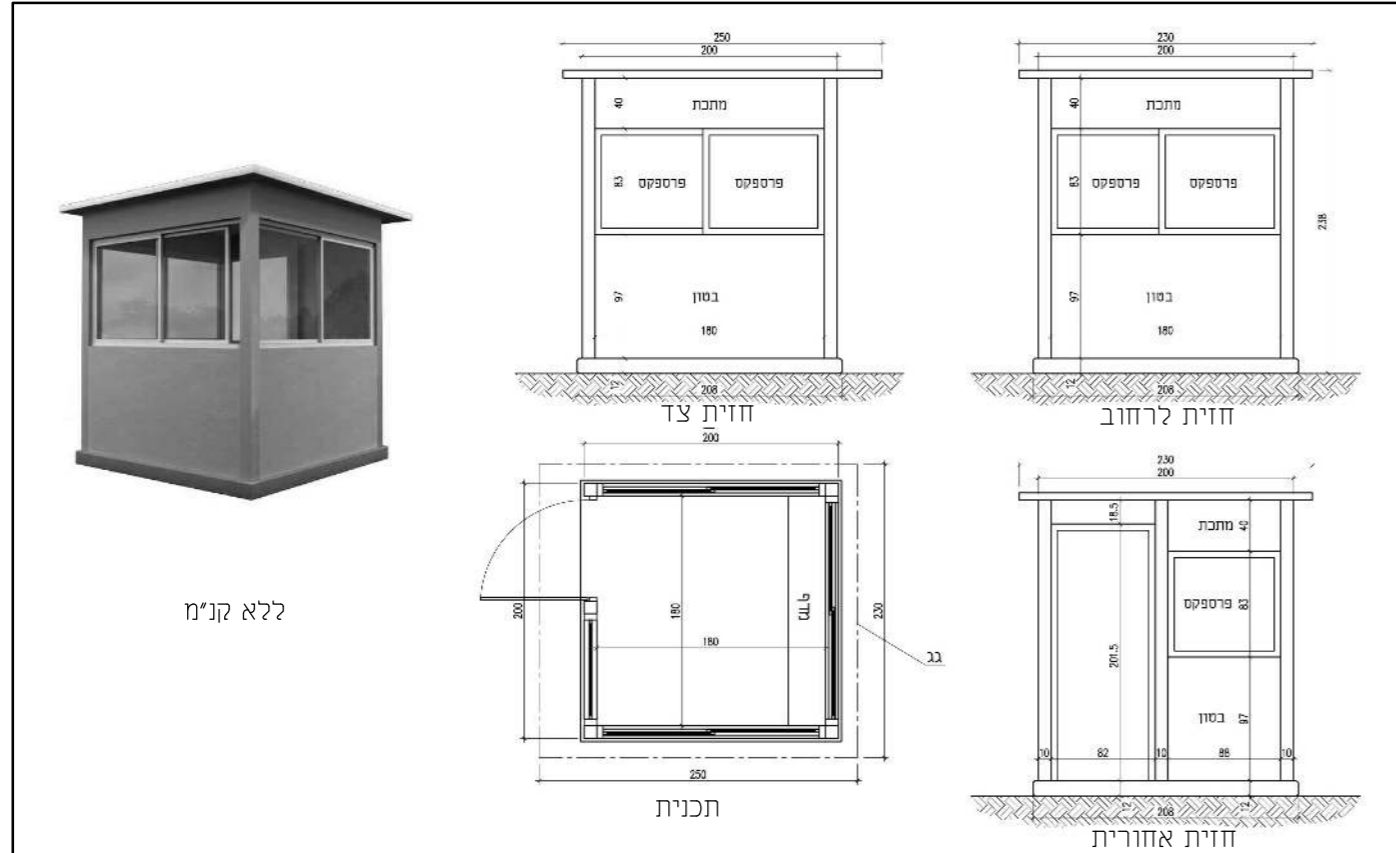




קטע תכנית אופיינית
קנ"מ 1:125

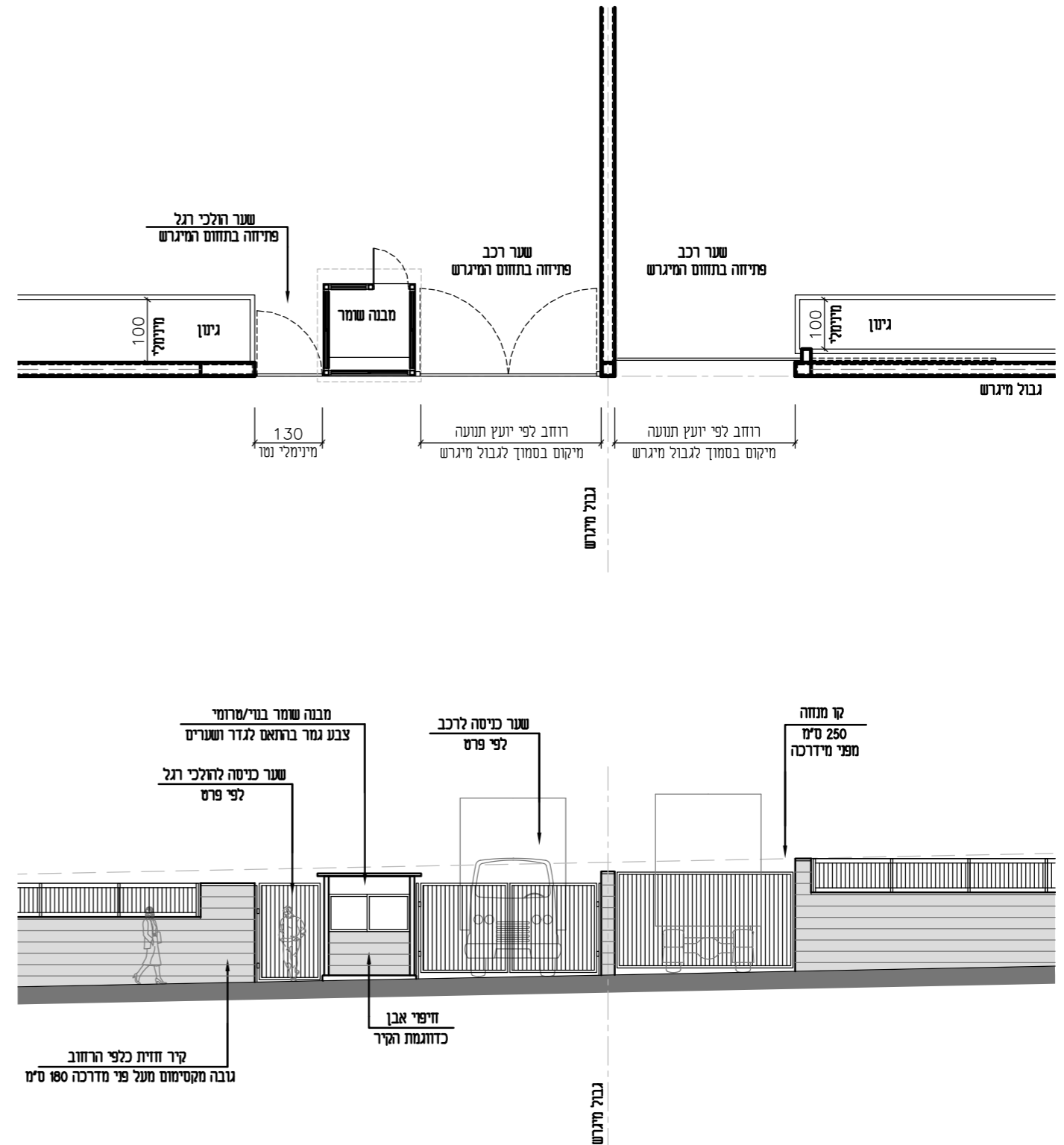
ביתן שומר טרומי לדוגמה

דגם גלבווע 200 מק"ט 7870 תוצרת שחם אריכא או ש"ע



הערות:

1. צבע גמר יהיה בהתאם לגוון הגדרות והשערים.
2. קיר החזית לרחוב יחופה באבן בהתאם לחיפוי הקיר.
- 3.



חזית מיגרש אופיינית לרחוב
קנ"מ 1:125

מיספר פרט



ביתן שומר משולב בגדר

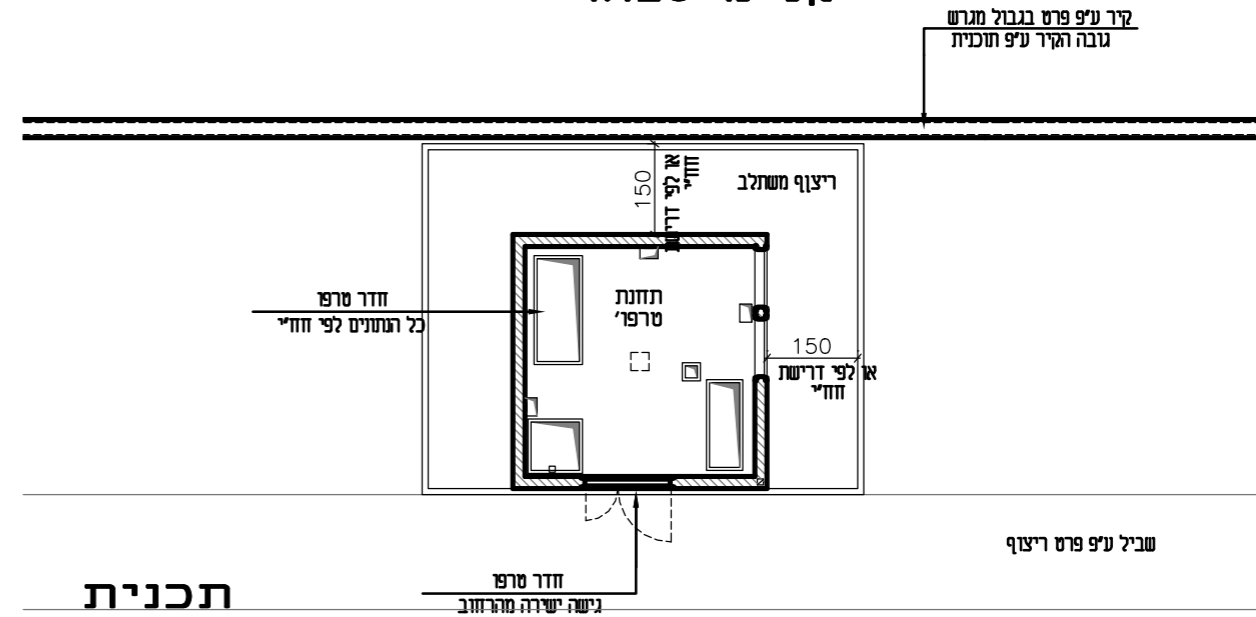
אזור תעשייה תימורים
הנחיות מרחביות

מיספר פרויקט: 6145
קנה מידה: 1:125
תאריך עידכון: 01.05.2022



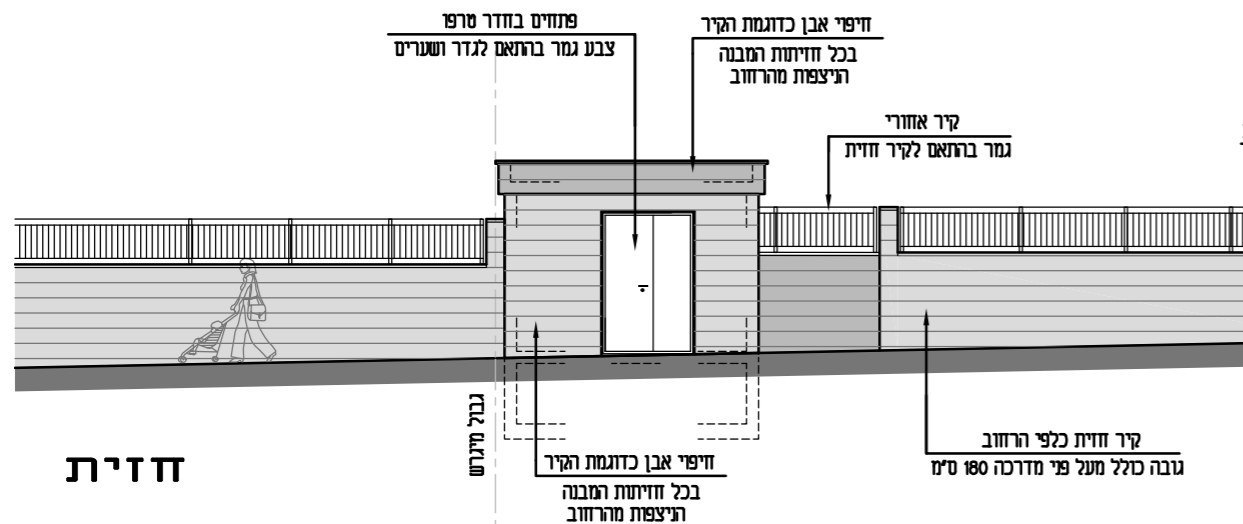
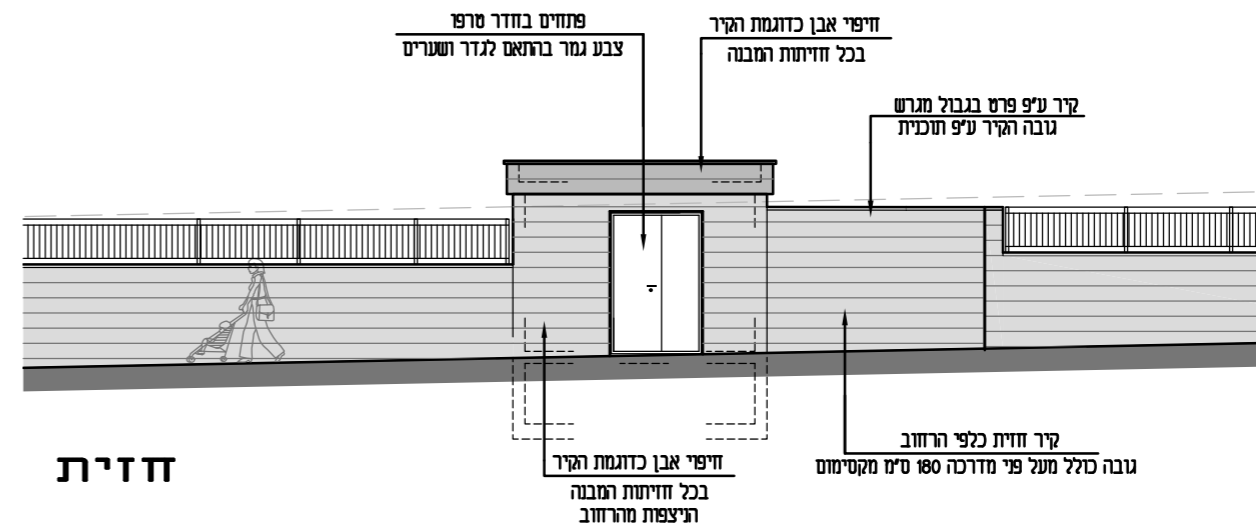
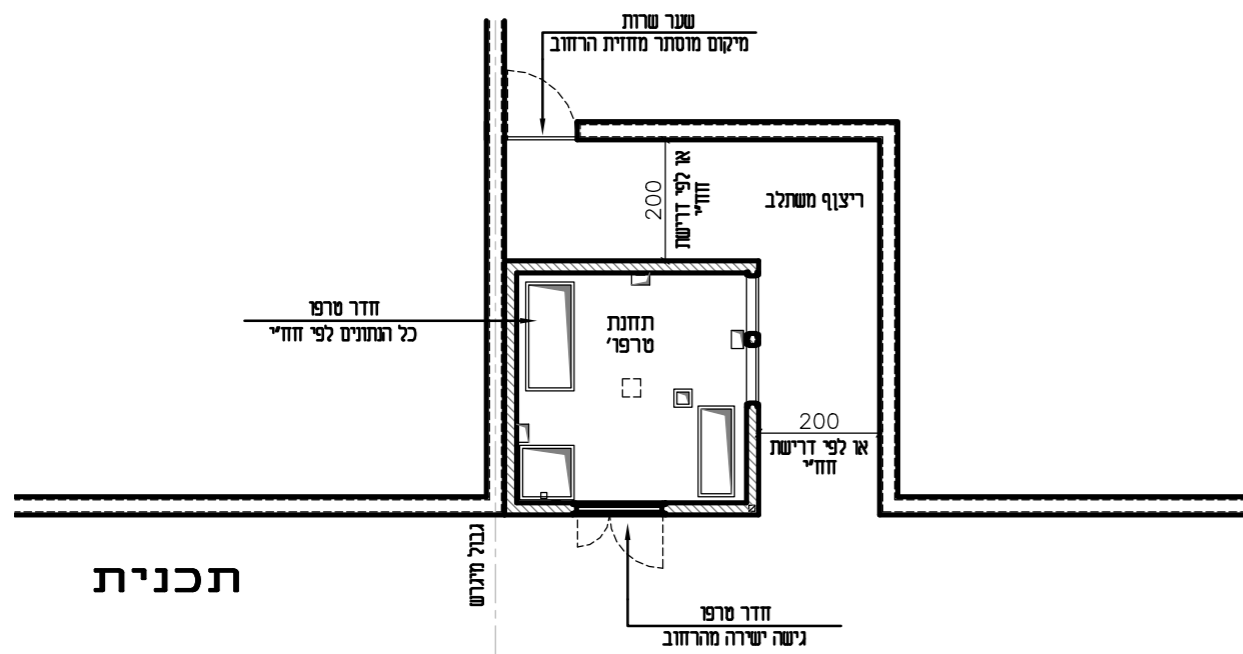
חלופה א' - מיקום מחוץ לשטח המגרשים

קנ"מ 1:125



חלופה ב' - חדר טרפז משולב בגידור המיגרש

קנ"מ 1:125



הערות: 1. תכנית חדר טרפז סכמטית בלבד. כל הנתונים לפי הנחיות חז"י ובאישורם.
2. כל קירות המבנה יחופו באבן לפי פרט קיר

3. כל פרטי המסגרות יהיו בגוון RAL לפי פרטי גדרות ושערים.
4. שערים בגדר יהיו ניסתרים מהרחוב.
5. ניתן להציע חלופות נוספות לשילוב חדר טרפז בגדר היקפית, העומדות בעקרונות הנ"ל.

מיספר פרט



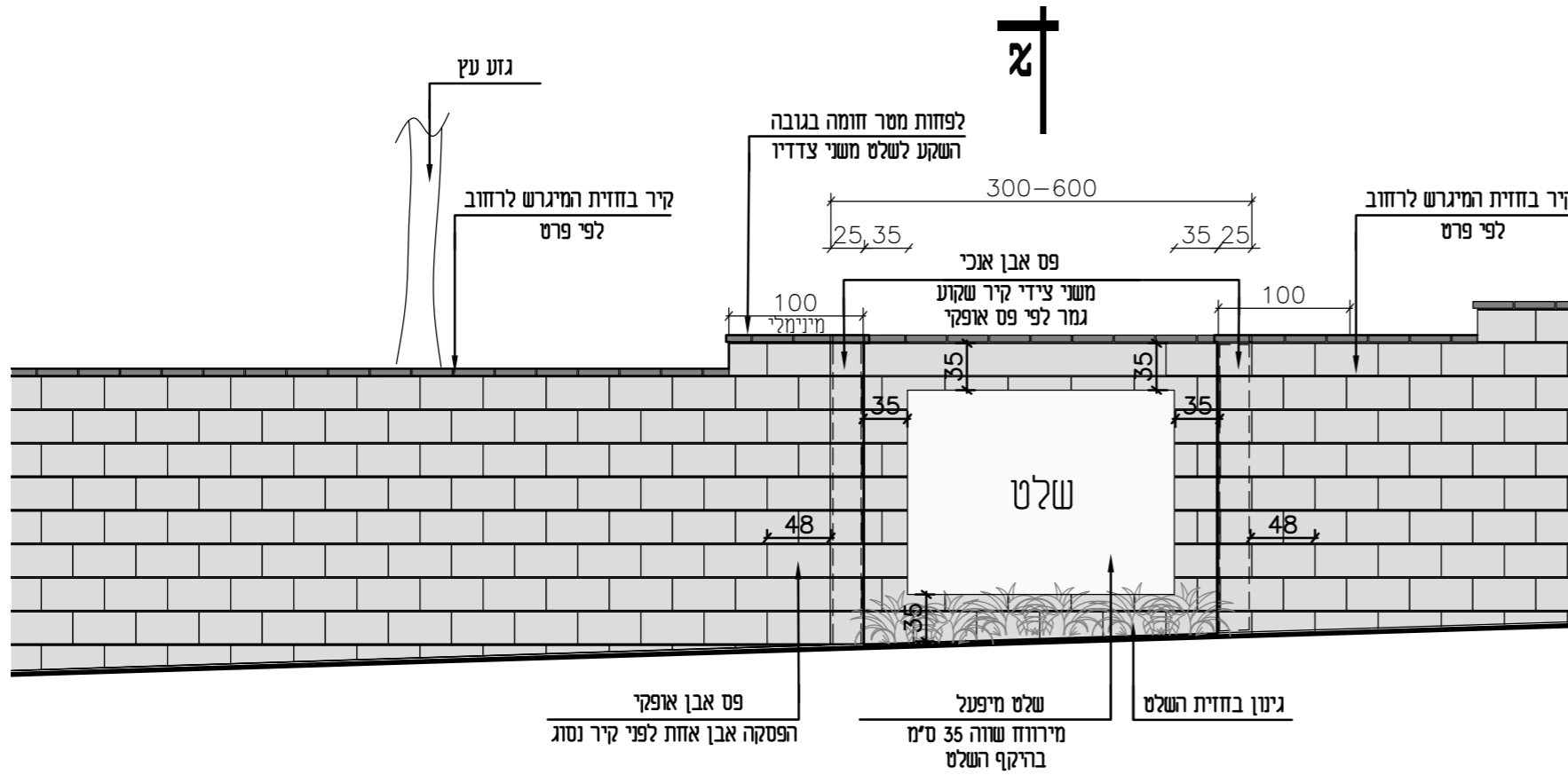
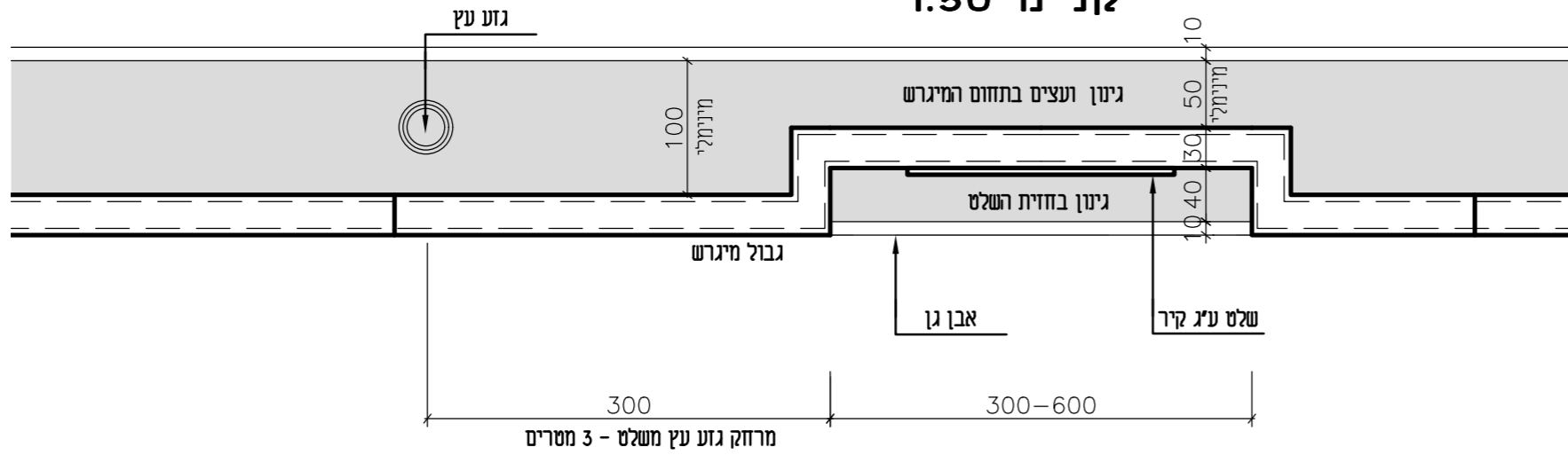
חדר טרפז

אזור תעשייה תימורים
הנחיות מרחביות

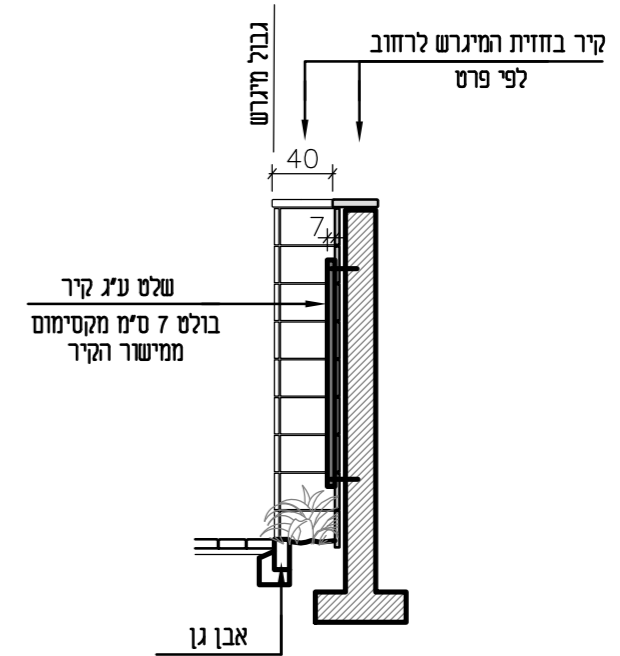
מיספר פרויקט: 6145
קנה מידה: 1:125
תאריך עידכון: 01.05.2022



קטע תכנית אופיינית קנ"מ 1:50



חזית מיגרש אופיינית לרחוב קנ"מ 1:50



חתך א-א קנ"מ 1:50

מיספר פרט

1/5

שילוט משולב בגדר היקפית

אזור תעשיה תימורים
הנחיות מרחביות

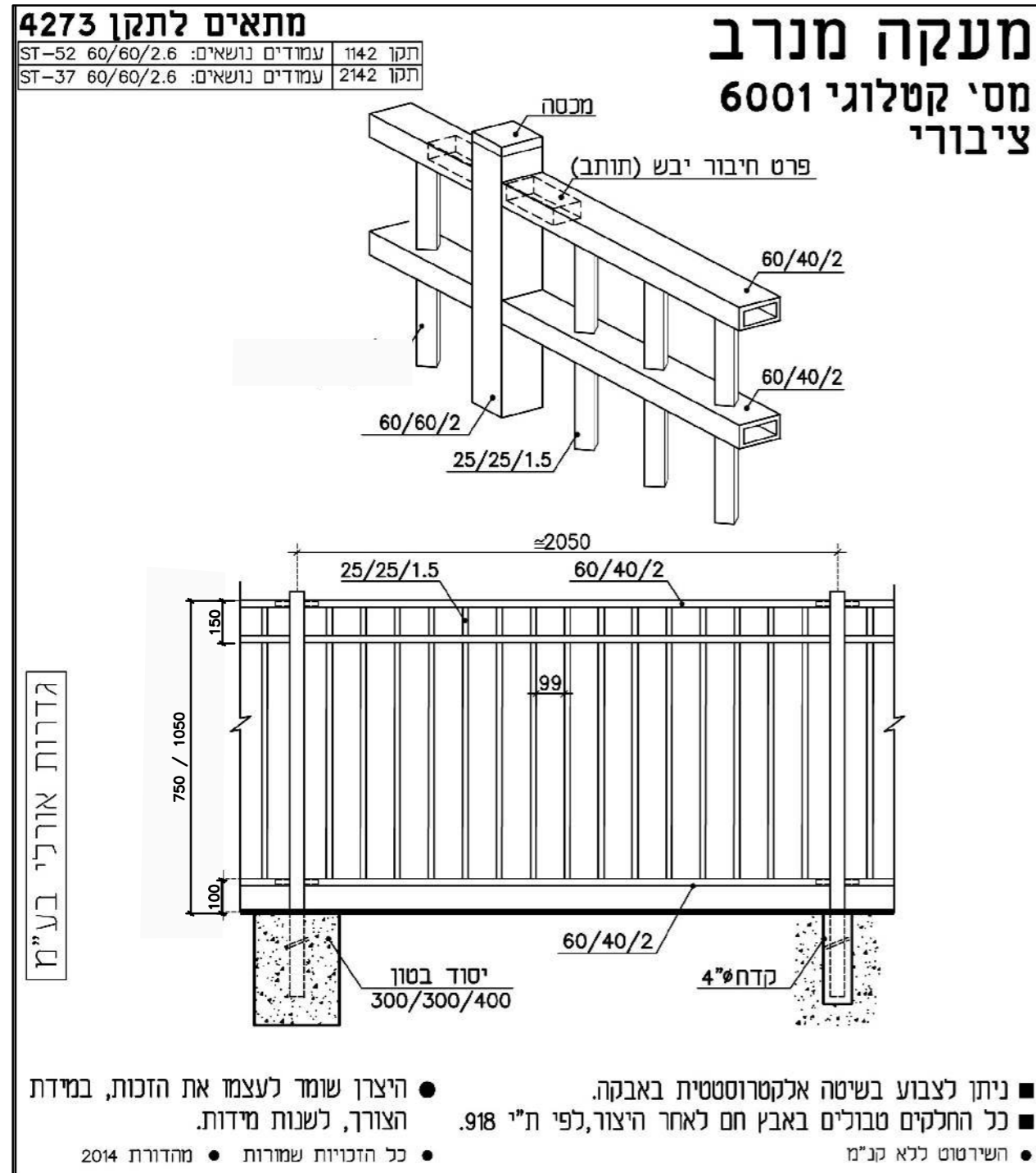
מיספר פרוייקט: 6145
קנה מידה: 1:50
תאריך עידכון: 01.05.2022

רימון
אדריכלות נוף

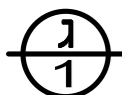
גדר סבכה (מעקה בטיחות) לרחוב\שטח ציבורי דגם 'מעקה מנרבי' מק"ט 6001 תוצרת גדרות אורלי או ש"ע

הערות כלליות

1. כל החלקים יהיו מגולוונים וצבועים בתנור בגוון RAL לפי גוונים מאושרים
2. הגדרות יתאימו לנדרש בתקן לשימוש כמעקה בטיחות, כאשר הפרש הגובה מעל 60 ס"מ. גובה גדר סבכה המשמשת כמעקה בטיחות 105 ס"מ.
3. בחזית לרחוב גובה גדר סבכה אשר אינה משמשת כמעקה בטיחות 75 ס"מ.



מיספר פרט



גדרות שקופה \ מעקה בטיחות

אזור תעשייה תימורים
הנחיות מרחביות

מיספר פרויקט: 6145
קנה מידה: 1:10 / 1:20
תאריך עידכון: 02.05.2022

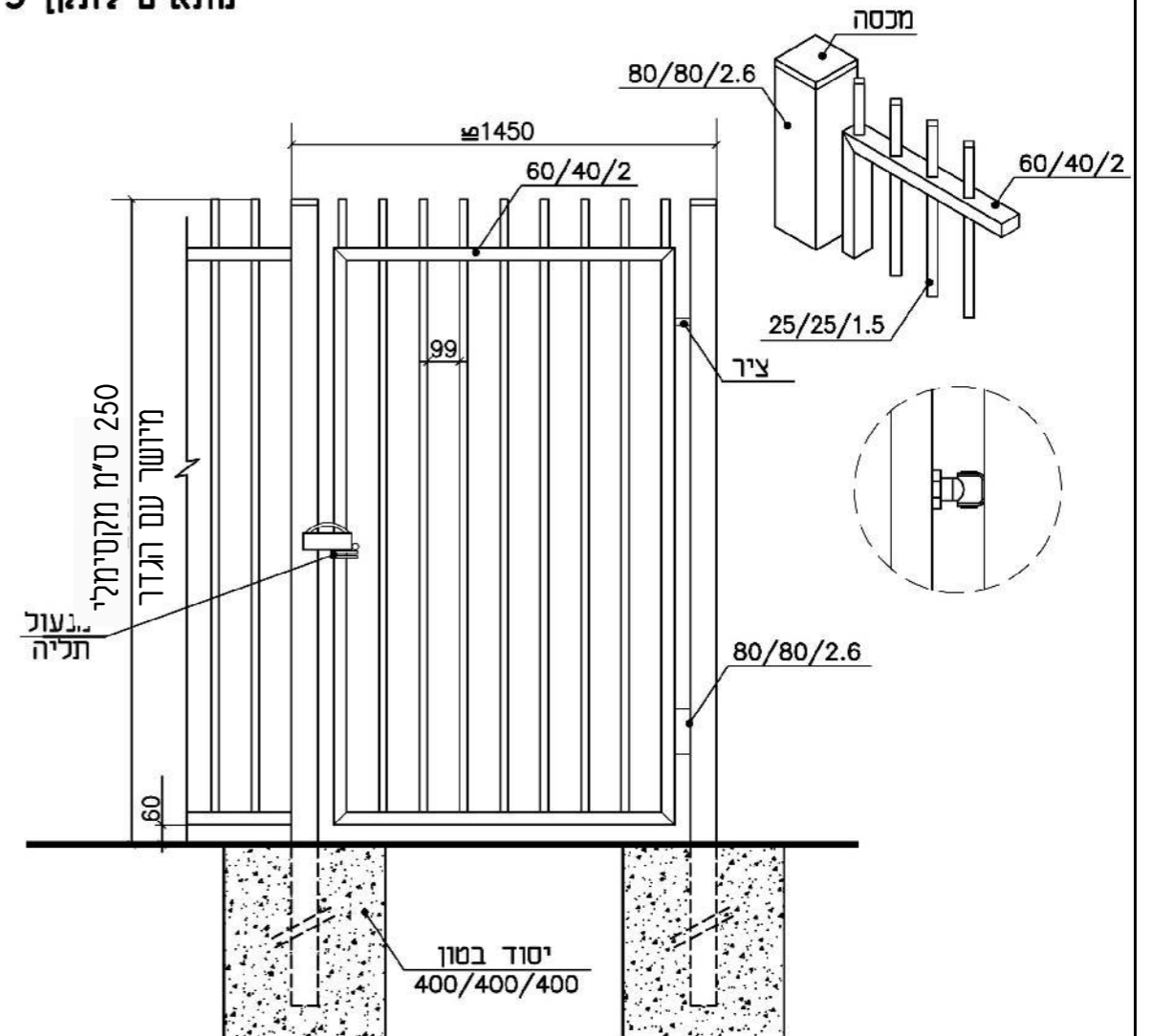
רימון
אדריכלות נוף

שער כניסת הולכי רגל

דגם יפשפש ציון מק"ט 3003 תוצרת גדרות אורלי או ש"ע

פשפש ציון מסי קטלוגי 3003

בהתאם לדרישות קב"מ
משרד החינוך
מתאים לתקן 4273



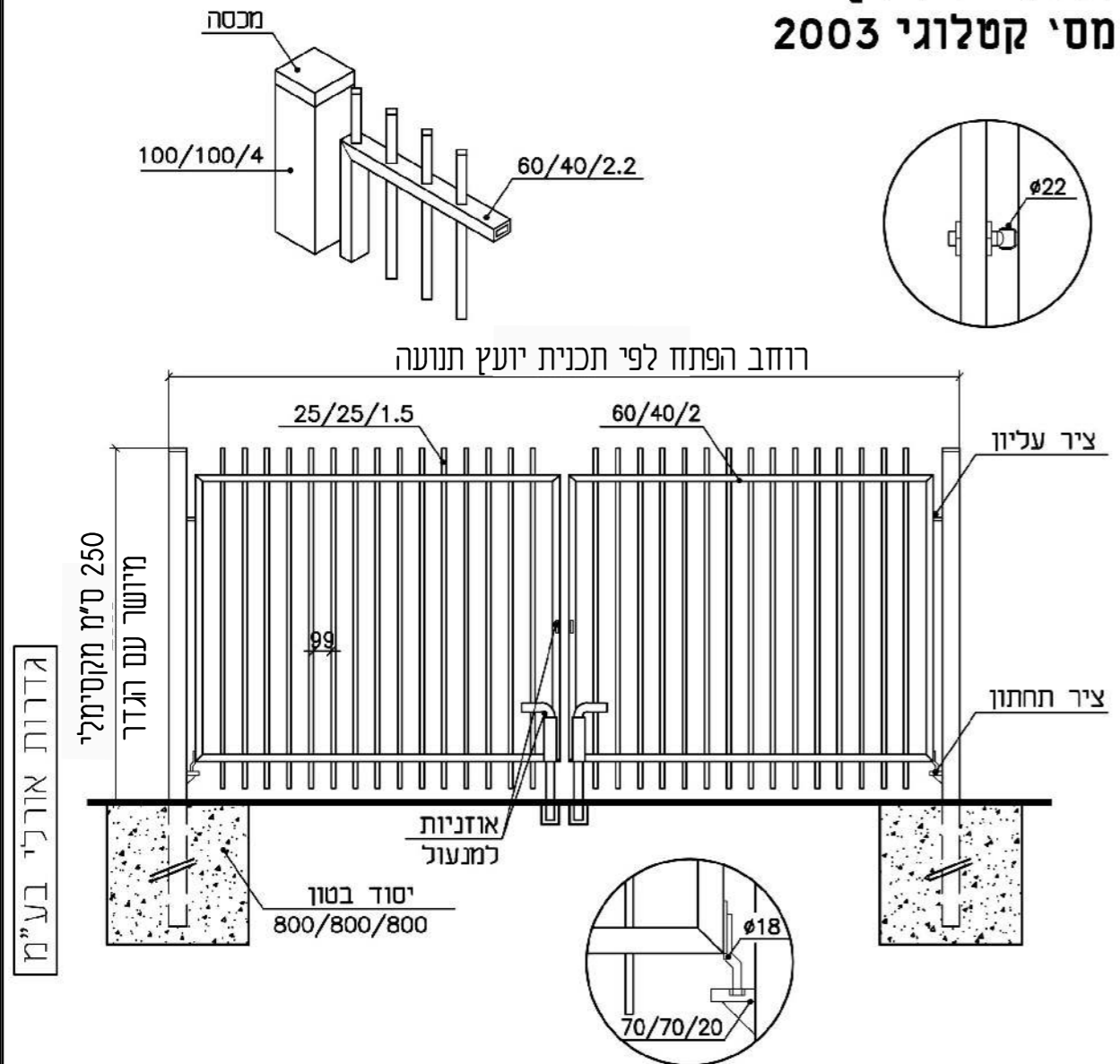
- ניתן לצבוע בשיטה אלקטרוסטטית באבקה.
- כל החלקים טבולים באבץ חם לאחר היצור, לפי ת"י 918.
- היצרן שומר לעצמך את הזכות, במידת הצורך, לשנות מידות.
- השירות ללא קנ"מ
- כל הזכויות שמורות • מהדורת 2014

שער כניסת רכב

דגם ישער ציון מק"ט 2003 תוצרת גדרות אורלי או ש"ע

שער ציון מסי קטלוגי 2003

מתאים לתקן 4273



- ניתן לצבוע בשיטה אלקטרוסטטית באבקה.
- כל החלקים טבולים באבץ חם לאחר היצור, לפי ת"י 918.
- היצרן שומר לעצמך את הזכות, במידת הצורך, לשנות מידות.
- השירות ללא קנ"מ
- כל הזכויות שמורות • מהדורת 2014

הערות כלליות

1. כל החלקים יהיו מגולוונים וצבועים בתנור בגוון RAL לפי גוונים מאושרים

שערים

אזור תעשייה תימורים
הנחיות מרחביות

מיספר פרויקט: 6145
קנה מידה: 1:10 / 1:20
תאריך עידכון: 01.05.2022

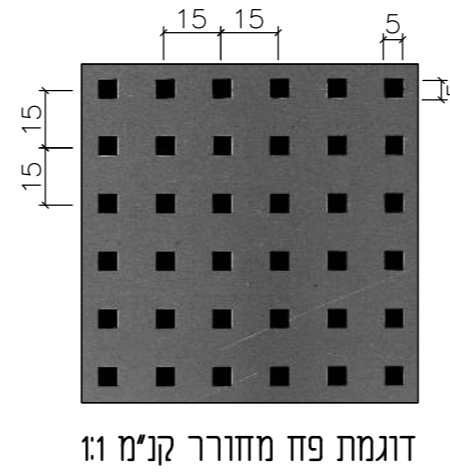
רימון
אדריכלות נוף

מיספר פרט

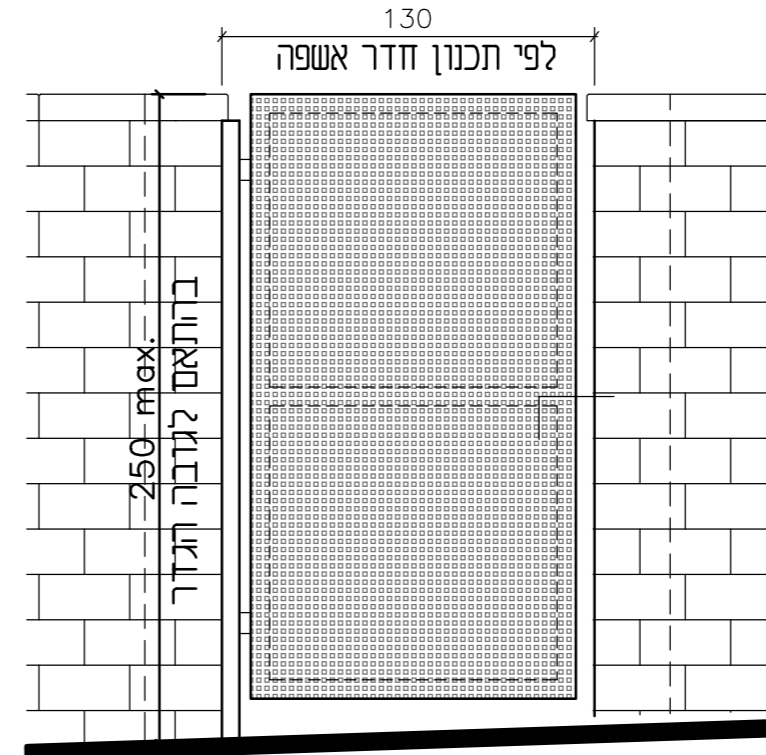
2

הערות כלליות :

1. כל החלקים יהיו מגולוונים בחם וצבועים בצבע בגוון RAL לפי גוונים מאושרים
2. סוג הפרופילים יהיה בהתאם להנחיות יצרן בהתאם לגובה השער ורוחב הכנף
3. עמודי השער יהיו בודדים ללא חיבור ביניהם עיגון העמודים ליסוד בטון בודד או לקיר לפי הנחיות יצרן
4. מילוי השער יהיה ע"י פח מחורר במקום רשת הפח יהיה מרותך למיסגרת מצידו החיצוני של השער.
5. פח מנוקב יהיה בעובי 1.5 מ"מ, חורים מרובעים בגודל 5x5 מ"מ מרווח בין מרכזי חורים 15 מ"מ. (כ 10% שקיפות)
6. השער יכלול בריח לסגירת הדלת ללא נעילה.



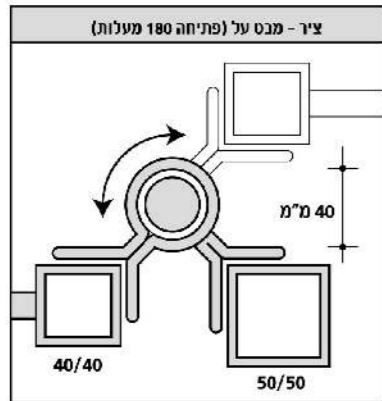
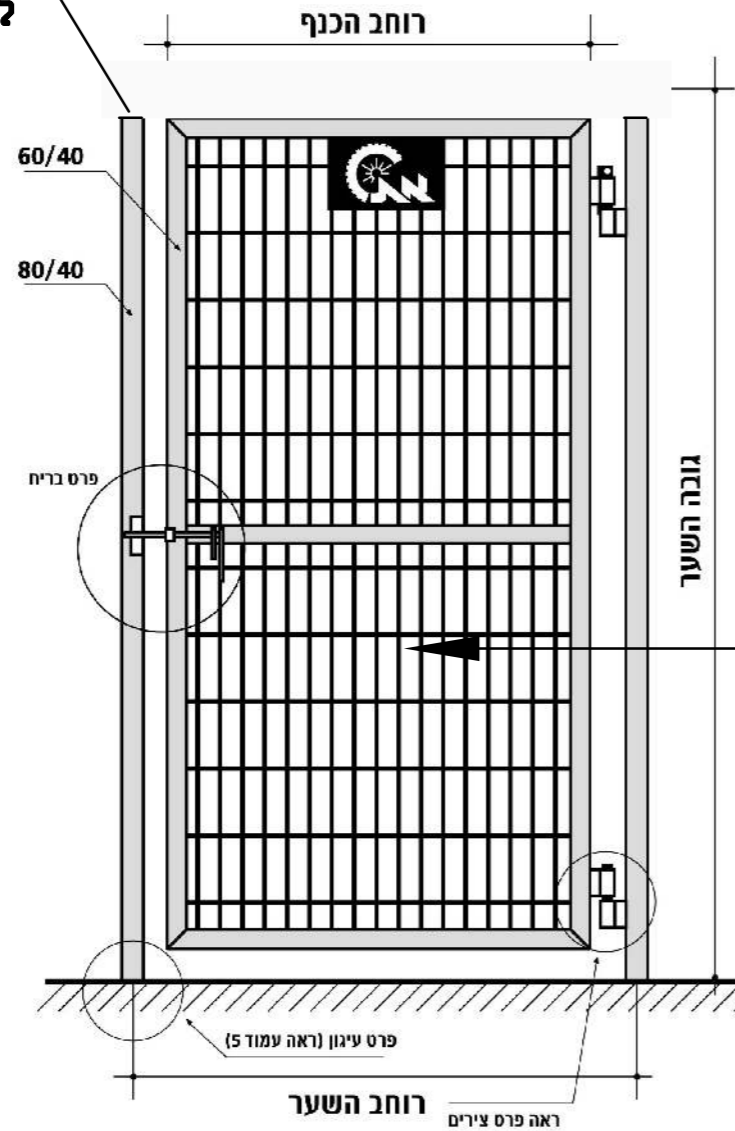
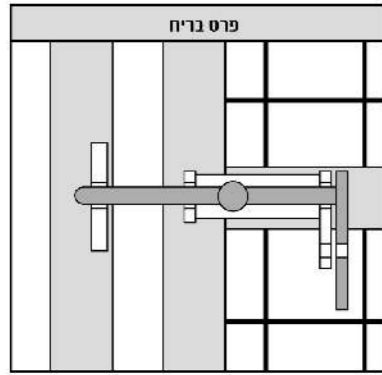
פח מחורר במקום רשת מרותך לצידו החיצוני של השער



חזית אופיינית

פשפש לירון מק"ט 1602 עם פח מחורר תוצרת אור תעש או ש"ע

עמודים בודדים ללא חיבור ביניהם



שער פח מחורר לעמדת אשפה

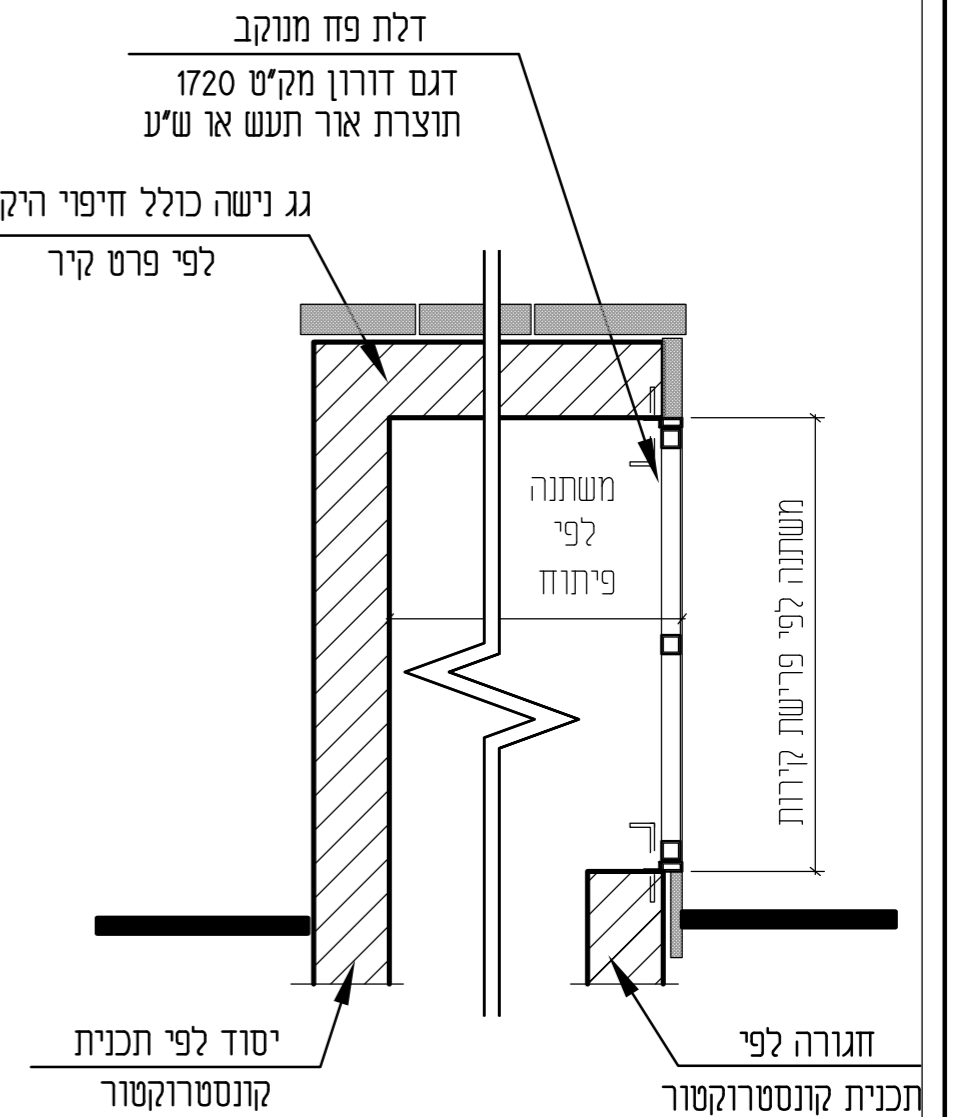
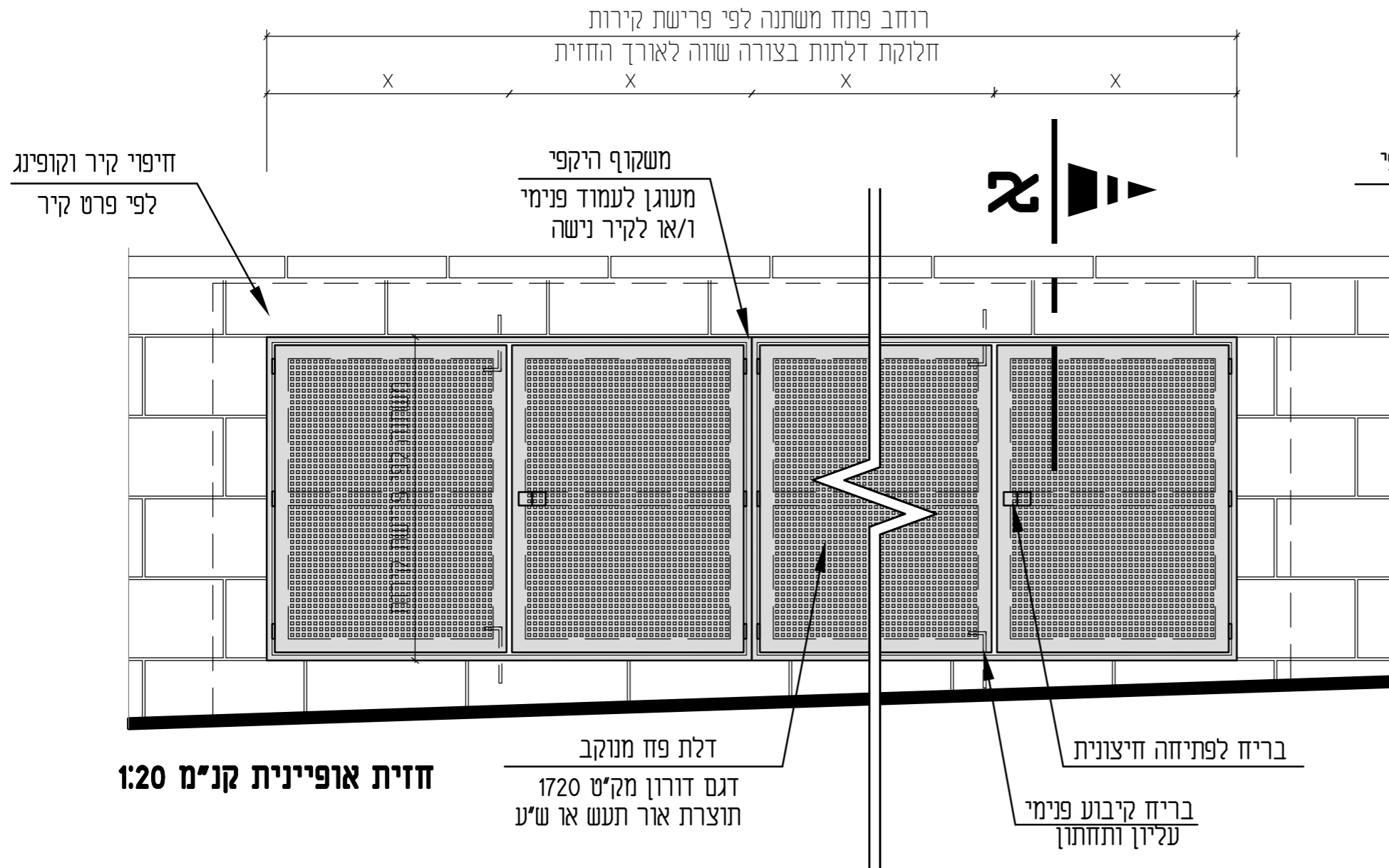
אזור תעשיה תימורים הנחיות מרחביות

מיספר פרוייקט: 6145
קנה מידה: ללא
תאריך עידכון: 01.05.2022

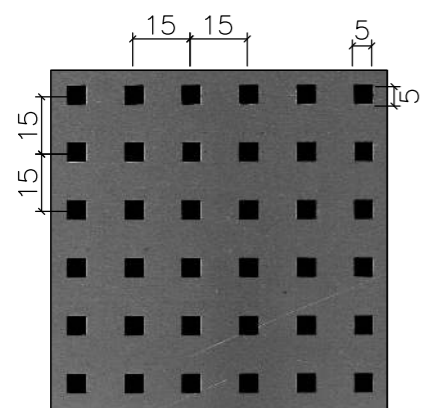
רימון
אדריכלות נוף

מיספר פרט





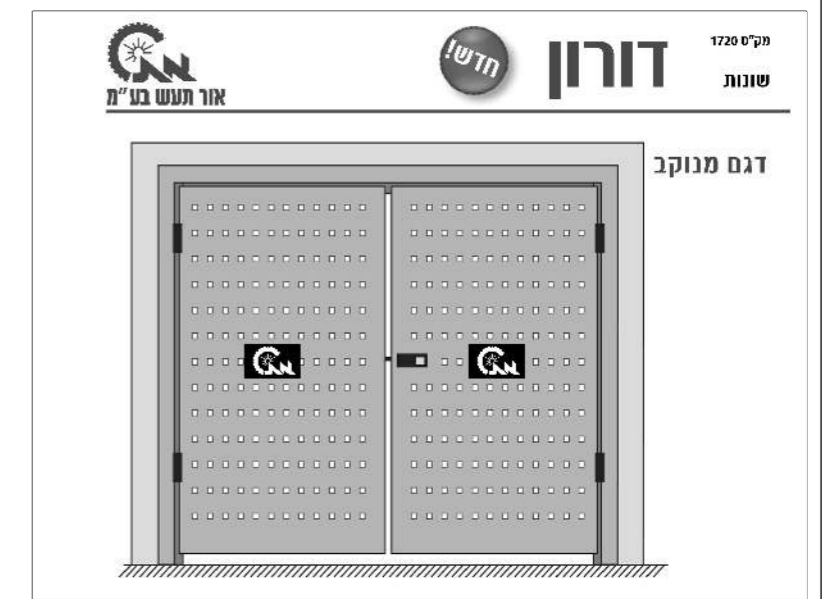
חזית א-א קנ"מ 1:20



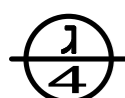
דוגמת פח מחזורר קנ"מ 1:1

הערות

1. כל החלקים יהיו מגולוונים וצבועים בתנור בגוון RAL לפי בחירת אדריכל נוף
2. מספר דלתות בנישה, גובה ורוחב דלת, לפי תכנית פיתוח ותכנית פרישת קירות. חלוקת דלתות בנישה תהיה אחידה וסימטרית. יש לקחת מידות נישה סופיות באתר לפני הביצוע.
3. פח מנוקב יהיה בעובי 1.5 מ"מ, חורים מרובעים בגודל 5x5 מ"מ מרווח בין מרכזי חורים 15 מ"מ. (כ 10% שקיפות)
4. פני המשקוף והדלת יהיו במישור אחד עם חיפוי האבן של הקיר.



מיספר פרט



דלת פח מחזורר לנישה למערכות

**אזור תעשייה תימורים
הנחיות מרחביות**

מיספר פרוייקט: 6145
קנה מידה: 1:20
תאריך עידכון: 01.05.2022



שער רכב קונזולי

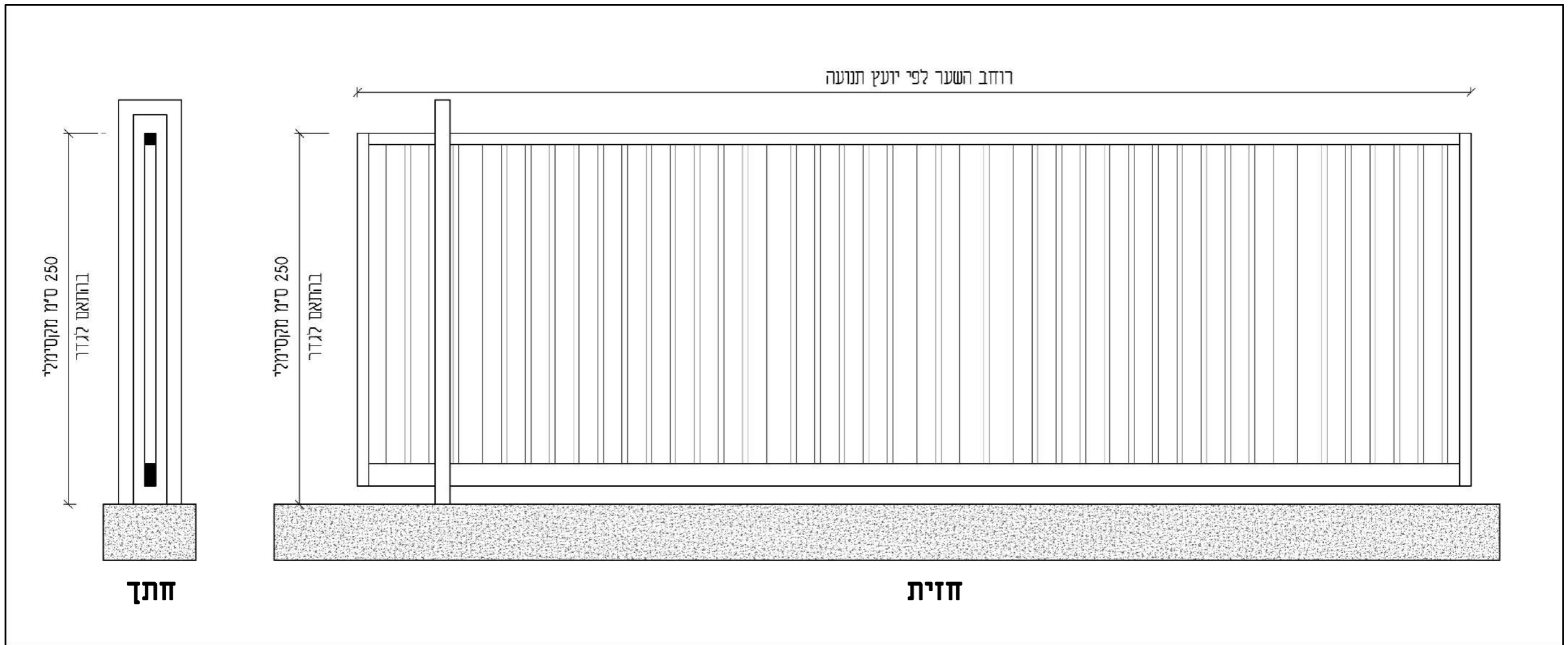
דגם GO2200 תוצרת גורן שערים או ש"ע



הערות :

1. כל החלקים יהיו מגולוונים וצבועים בתנור בגוון RAL לפי גוונים מאושרים
2. השער יהיה קונזולי ללא מסילה
3. פתיחת השער תהיה בתחום המיגרש
4. השער ילווה בנורת אזהרה בעת תנועה.

רוחב השער לפי יעץ תנועה



מיספר פרט



שער רכב קונזולי

אזור תעשייה תימורים
הנחיות מרחביות

מיספר פרויקט: 6145
קנה מידה: ללא
תאריך עידכון: 01.05.2022

